

## Reporte mensual de detección

Mayo, 2026

### Resumen

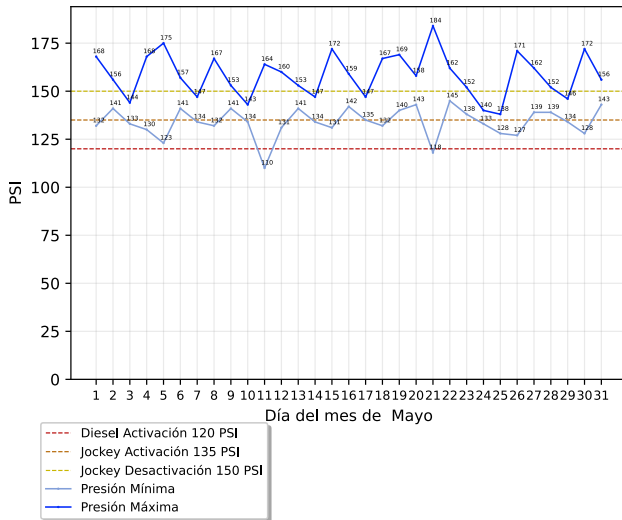
#### Arranques de motor

	Bomba Diesel	Bomba Electrica	Bomba Jockey
En mantenimiento	6	0	7
Fuera de mantenimiento	2	0	13
<b>Total</b>	<b>8</b>	<b>0</b>	<b>20</b>

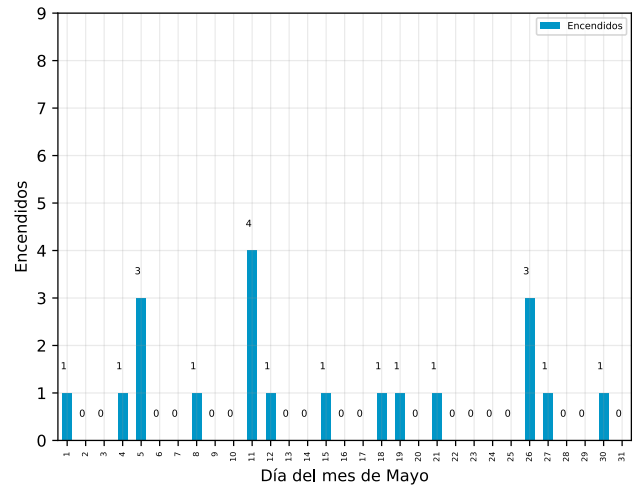
#### Alertas generales

	Bomba Diesel	Bomba Electrica	Bomba Jockey
En mantenimiento	8	0	0
Fuera de mantenimiento	1	0	0
<b>Total</b>	<b>9</b>	<b>0</b>	<b>0</b>

#### Comportamiento de presión de sistema



#### Conteo de arranques de bomba jockey



### Detalle de arranques de motor

#### Arranques fuera de mantenimiento

Descripción	Equipo	Inicio	Restablecimiento	Duración (hh:mm:ss)
Arranque de Motor de Bomba	Bomba Diésel	Martes, 26 de mayo del 2026, a las 11:54:33	Martes, 26 de mayo del 2026, a las 11:54:42	00:00:09
Arranque de Motor de Bomba	Bomba Diésel	Jueves, 21 de mayo del 2026, a las 16:59:07	Jueves, 21 de mayo del 2026, a las 17:09:48	00:10:41

#### Arranques en mantenimiento

# CPA TLC

3 Industrial Barrientos, Tlalnepantla, Estado de México

Descripción	Equipo	Inicio	Restablecimiento	Duración (hh:mm:ss)
Arranque de Motor de Bomba	Bomba Diésel	Martes, 26 de mayo del 2026, a las 11:08:57	Martes, 26 de mayo del 2026, a las 11:39:40	00:30:43
Arranque de Motor de Bomba	Bomba Diésel	Martes, 19 de mayo del 2026, a las 09:41:55	Martes, 19 de mayo del 2026, a las 10:12:27	00:30:32
Arranque de Motor de Bomba	Bomba Diésel	Martes, 12 de mayo del 2026, a las 13:56:51	Martes, 12 de mayo del 2026, a las 14:25:58	00:29:07
Arranque de Motor de Bomba	Bomba Diésel	Martes, 5 de mayo del 2026, a las 13:15:51	Martes, 5 de mayo del 2026, a las 13:48:34	00:32:43
Arranque de Motor de Bomba	Bomba Diésel	Martes, 5 de mayo del 2026, a las 13:13:18	Martes, 5 de mayo del 2026, a las 13:13:27	00:00:09
Arranque de Motor de Bomba	Bomba Diésel	Martes, 5 de mayo del 2026, a las 13:12:54	Martes, 5 de mayo del 2026, a las 13:13:09	00:00:15

## Detalle de alertas generales

Alertas generales fuera de mantenimiento

Descripción	Equipo	Inicio	Restablecimiento	Duración (hh:mm:ss)
Modo No Automático	Bomba Diésel	Lunes, 11 de mayo del 2026, a las 13:09:24	Lunes, 11 de mayo del 2026, a las 14:38:42	01:29:18

Alertas generales en mantenimiento

Descripción	Equipo	Inicio	Restablecimiento	Duración (hh:mm:ss)
Modo No Automático	Bomba Diésel	Miércoles, 27 de mayo del 2026, a las 10:45:11	Miércoles, 27 de mayo del 2026, a las 10:45:22	00:00:11
Modo No Automático	Bomba Diésel	Miércoles, 27 de mayo del 2026, a las 10:31:25	Miércoles, 27 de mayo del 2026, a las 10:33:05	00:01:40
Modo No Automático	Bomba Diésel	Martes, 26 de mayo del 2026, a las 11:04:02	Martes, 26 de mayo del 2026, a las 11:08:03	00:04:01
Modo No Automático	Bomba Diésel	Martes, 19 de mayo del 2026, a las 09:18:43	Martes, 19 de mayo del 2026, a las 09:20:46	00:02:03
Modo No Automático	Bomba Diésel	Martes, 12 de mayo del 2026, a las 13:45:37	Martes, 12 de mayo del 2026, a las 13:56:55	00:11:18
Modo No Automático	Bomba Diésel	Martes, 5 de mayo del 2026, a las 13:08:22	Martes, 5 de mayo del 2026, a las 13:08:54	00:00:32

# CPA TLC

3 Industrial Barrientos, Tlalnepantla, Estado de México

Descripción	Equipo	Inicio	Restablecimiento	Duración (hh:mm:ss)
Modo No Automático	Bomba Diésel	Martes, 5 de mayo del 2026, a las 13:03:23	Martes, 5 de mayo del 2026, a las 13:08:05	00:04:42
Modo No Automático	Bomba Diésel	Martes, 5 de mayo del 2026, a las 13:02:49	Martes, 5 de mayo del 2026, a las 13:03:14	00:00:25

## Acerca de este documento



Generado automáticamente a través de GC-Track Monitoring System el día 08 septiembre del 2026.

Todas las fechas y horas desplegadas corresponden a la zona horaria local de Tlalnepantla, Estado de México

## Aviso legal

Este documento es confidencial y su contenido está destinado exclusivamente para el uso de los usuarios de GC-Track Monitoring System asociados a supervisión de estos equipos, siendo las personas que se dirige y quienes asumen la responsabilidad de su uso y difusión.

**Si usted no es el destinatario designado, no debe difundir, distribuir o copiar este documento sin autorización, ya que puede contener información sensible.**

Notifique al remitente de inmediato por correo electrónico a support@gc-track.com si ha recibido este documento por error y elimínelo de su sistema.