

CPA LC SANMO 33HA

2.5 km Chamapa - Lechería, Cuautitlán Izcalli, Estado de México

Reporte mensual de detección

Mayo, 2026

Resumen

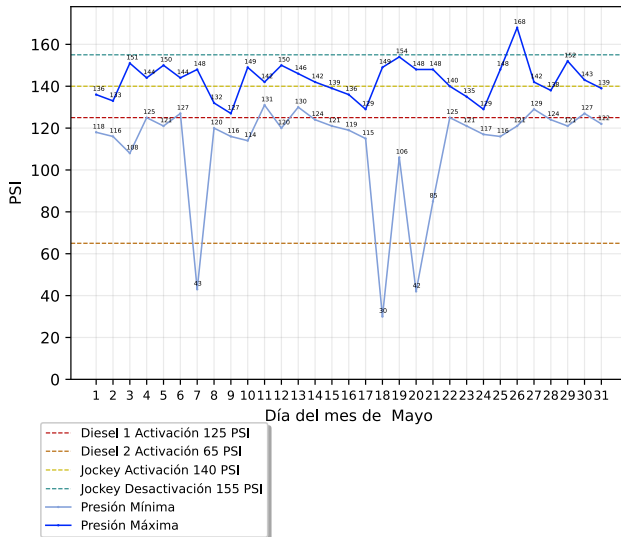
Arranques de motor

	Bomba Diesel	Bomba Electrica	Bomba Jockey
En mantenimiento	4	0	12
Fuera de mantenimiento	4	0	13
Total	8	0	25

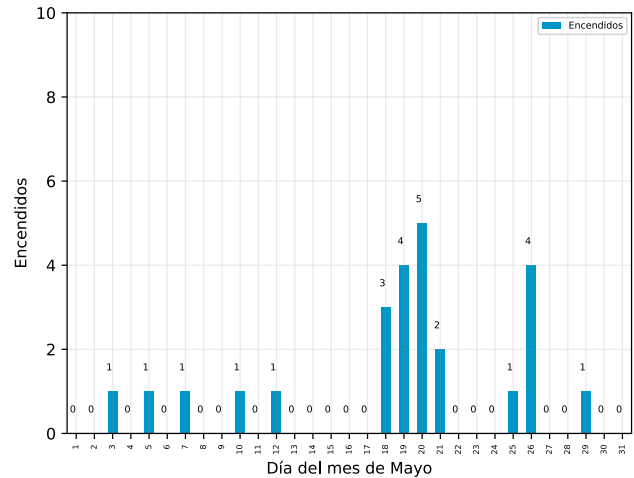
Alertas generales

	Bomba Diesel	Bomba Electrica	Bomba Jockey
En mantenimiento	0	0	0
Fuera de mantenimiento	2	0	0
Total	2	0	0

Comportamiento de presión de sistema



Conteo de arranques de bomba jockey



Detalle de arranques de motor

Arranques fuera de mantenimiento

Descripción	Equipo	Inicio	Restablecimiento	Duración (hh:mm:ss)
Arranque de Motor de Bomba	Bomba Diésel	Martes, 12 de mayo del 2026, a las 15:45:46	Martes, 12 de mayo del 2026, a las 16:18:36	00:32:50
Arranque de Motor de Bomba	Bomba Diésel	Martes, 12 de mayo del 2026, a las 15:08:22	Martes, 12 de mayo del 2026, a las 15:39:26	00:31:04
Arranque de Motor de Bomba	Bomba Diésel	Martes, 5 de mayo del 2026, a las 17:45:46	Martes, 5 de mayo del 2026, a las 18:10:18	00:24:32
Arranque de Motor de Bomba	Bomba Diésel	Martes, 5 de mayo del 2026, a las 17:11:57	Martes, 5 de mayo del 2026, a las 17:44:25	00:32:28

CPA LC SANMO 33HA

2.5 km Chamapa - Lechería, Cuautitlán Izcalli, Estado de México

Arranques en mantenimiento

Descripción	Equipo	Inicio	Restablecimiento	Duración (hh:mm:ss)
Arranque de Motor de Bomba	Bomba Diésel	Martes, 26 de mayo del 2026, a las 18:30:10	Martes, 26 de mayo del 2026, a las 18:49:56	00:19:46
Arranque de Motor de Bomba	Bomba Diésel	Martes, 26 de mayo del 2026, a las 17:59:47	Martes, 26 de mayo del 2026, a las 18:29:11	00:29:24
Arranque de Motor de Bomba	Bomba Diésel	Martes, 19 de mayo del 2026, a las 13:08:01	Martes, 19 de mayo del 2026, a las 13:40:44	00:32:43
Arranque de Motor de Bomba	Bomba Diésel	Martes, 19 de mayo del 2026, a las 12:25:28	Martes, 19 de mayo del 2026, a las 13:00:34	00:35:06

Detalle de alertas generales

Alertas generales fuera de mantenimiento

Descripción	Equipo	Inicio	Restablecimiento	Duración (hh:mm:ss)
Problema	Bomba Diésel	Martes, 12 de mayo del 2026, a las 17:55:13	Martes, 12 de mayo del 2026, a las 18:57:14	01:02:01
Problema	Bomba Diésel	Martes, 12 de mayo del 2026, a las 17:55:09	Martes, 12 de mayo del 2026, a las 18:56:37	01:01:28

Alertas generales en mantenimiento

Descripción	Equipo	Inicio	Restablecimiento	Duración (hh:mm:ss)
No se registraron alertas generales en mantenimiento				

Acerca de este documento



Generado automáticamente a través de GC-Track Monitoring System el día 08 septiembre del 2026.

Todas las fechas y horas desplegadas corresponden a la zona horaria local de Cuautitlán Izcalli, Estado de México

Aviso legal

Este documento es confidencial y su contenido está destinado exclusivamente para el uso de los usuarios de GC-Track Monitoring System asociados a supervisión de estos equipos, siendo las personas que se dirige y quienes asumen la responsabilidad de su uso y difusión.

Si usted no es el destinatario designado, no debe difundir, distribuir o copiar este documento sin autorización, ya que puede contener información sensible.

Notifique al remitente de inmediato por correo electrónico a support@gc-track.com si ha recibido este documento por error y elimínelo de su sistema.