

# CPA LC SANMO 120HA

2.5 km Chamapa - Lechería, Cuautitlán Izcalli, Estado de México

## Reporte mensual de detección

Mayo, 2026

### Resumen

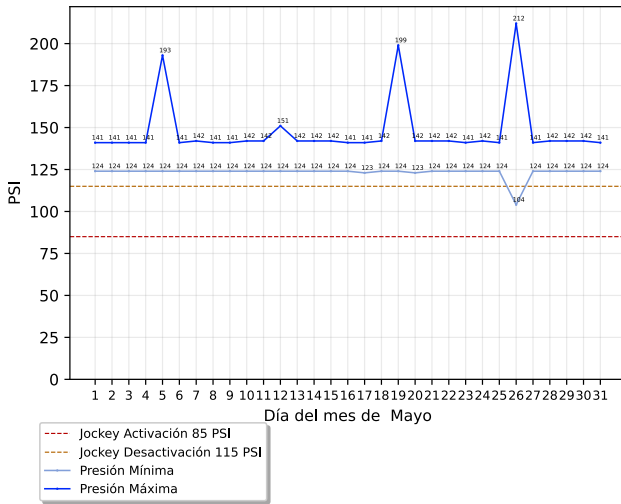
#### Arranques de motor

	Bomba Diésel	Bomba Eléctrica	Bomba Jockey
En mantenimiento	8	0	6
Fuera de mantenimiento	5	0	165
<b>Total</b>	<b>13</b>	<b>0</b>	<b>171</b>

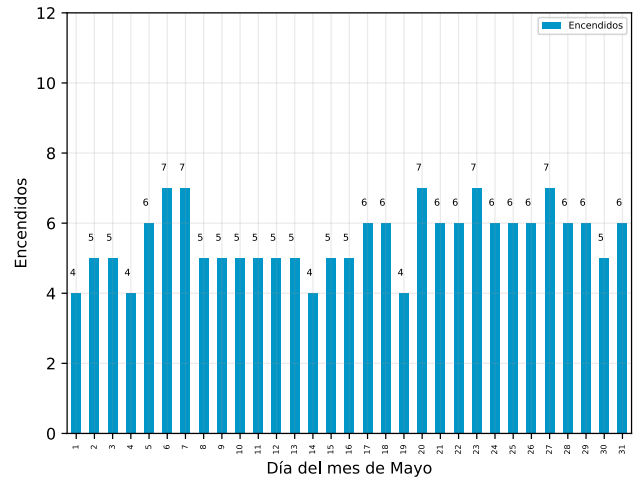
#### Alertas generales

	Bomba Diésel	Bomba Eléctrica	Bomba Jockey
En mantenimiento	4	0	0
Fuera de mantenimiento	2	0	0
<b>Total</b>	<b>6</b>	<b>0</b>	<b>0</b>

#### Comportamiento de presión de sistema



#### Conteo de arranques de bomba jockey



### Detalle de arranques de motor

#### Arranques fuera de mantenimiento

Descripción	Equipo	Inicio	Restablecimiento	Duración (hh:mm:ss)
Arranque de Motor de Bomba	Bomba Diésel	Martes, 26 de mayo del 2026, a las 14:47:08	Martes, 2 de junio del 2026, a las 11:14:42	164:27:34
Arranque de Motor de Bomba	Bomba Diésel	Martes, 26 de mayo del 2026, a las 13:41:28	Martes, 26 de mayo del 2026, a las 14:10:32	00:29:04
Arranque de Motor de Bomba	Bomba Diésel	Martes, 19 de mayo del 2026, a las 17:24:53	Martes, 26 de mayo del 2026, a las 14:16:32	164:51:39
Arranque de Motor de Bomba	Bomba Diésel	Martes, 19 de mayo del 2026, a las 16:18:40	Martes, 19 de mayo del 2026, a las 16:49:24	00:30:44

# CPA LC SANMO 120HA

2.5 km Chamapa - Lechería, Cuautitlán Izcalli, Estado de México

Descripción	Equipo	Inicio	Restablecimiento	Duración (hh:mm:ss)
Arranque de Motor de Bomba	Bomba Diésel	Martes, 5 de mayo del 2026, a las 13:53:43	Martes, 5 de mayo del 2026, a las 14:24:33	00:30:50

## Arranques en mantenimiento

Descripción	Equipo	Inicio	Restablecimiento	Duración (hh:mm:ss)
Arranque de Motor de Bomba	Bomba Diésel	Martes, 12 de mayo del 2026, a las 17:57:55	Martes, 19 de mayo del 2026, a las 16:54:30	166:56:35
Arranque de Motor de Bomba	Bomba Diésel	Martes, 12 de mayo del 2026, a las 17:11:57	Martes, 12 de mayo del 2026, a las 17:44:44	00:32:47
Arranque de Motor de Bomba	Bomba Diésel	Martes, 5 de mayo del 2026, a las 12:33:58	Martes, 12 de mayo del 2026, a las 17:46:27	173:12:29
Arranque de Motor de Bomba	Bomba Diésel	Martes, 5 de mayo del 2026, a las 12:26:20	Martes, 5 de mayo del 2026, a las 12:27:08	00:00:48
Arranque de Motor de Bomba	Bomba Diésel	Martes, 5 de mayo del 2026, a las 12:23:56	Martes, 5 de mayo del 2026, a las 12:24:30	00:00:34
Arranque de Motor de Bomba	Bomba Diésel	Martes, 5 de mayo del 2026, a las 12:17:00	Martes, 5 de mayo del 2026, a las 12:17:59	00:00:59
Arranque de Motor de Bomba	Bomba Diésel	Martes, 5 de mayo del 2026, a las 12:12:22	Martes, 5 de mayo del 2026, a las 12:13:21	00:00:59
Arranque de Motor de Bomba	Bomba Diésel	Jueves, 9 de abril del 2026, a las 17:27:57	Martes, 5 de mayo del 2026, a las 12:10:42	618:42:45

## Detalle de alertas generales

### Alertas generales fuera de mantenimiento

Descripción	Equipo	Inicio	Restablecimiento	Duración (hh:mm:ss)
Modo No Automático	Bomba Diésel	Martes, 5 de mayo del 2026, a las 12:41:52	Martes, 5 de mayo del 2026, a las 13:07:17	00:25:25
Modo No Automático	Bomba Diésel	Miércoles, 25 de marzo del 2026, a las 10:18:49	Martes, 5 de mayo del 2026, a las 12:26:54	838:59:59

### Alertas generales en mantenimiento

# CPA LC SANMO 120HA

2.5 km Chamapa - Lechería, Cuautitlán Izcalli, Estado de México

Descripción	Equipo	Inicio	Restablecimiento	Duración (hh:mm:ss)
Modo No Automático	Bomba Diésel	Martes, 5 de mayo del 2026, a las 12:26:56	Martes, 5 de mayo del 2026, a las 12:27:11	00:00:15
Problema	Bomba Diésel	Martes, 5 de mayo del 2026, a las 11:49:53	Martes, 5 de mayo del 2026, a las 11:50:27	00:00:34
Problema	Bomba Diésel	Martes, 5 de mayo del 2026, a las 11:46:13	Martes, 5 de mayo del 2026, a las 11:46:29	00:00:16
Problema	Bomba Diésel	Jueves, 9 de abril del 2026, a las 17:31:23	Martes, 5 de mayo del 2026, a las 11:32:06	618:00:43

## Acerca de este documento



Generado automáticamente a través de GC-Track Monitoring System el día 08 septiembre del 2026.

Todas las fechas y horas desplegadas corresponden a la zona horaria local de Cuautitlán Izcalli, Estado de México

## Aviso legal

Este documento es confidencial y su contenido está destinado exclusivamente para el uso de los usuarios de GC-Track Monitoring System asociados a supervisión de estos equipos, siendo las personas que se dirige y quienes asumen la responsabilidad de su uso y difusión.

**Si usted no es el destinatario designado, no debe difundir, distribuir o copiar este documento sin autorización, ya que puede contener información sensible.**

Notifique al remitente de inmediato por correo electrónico a [support@gc-track.com](mailto:support@gc-track.com) si ha recibido este documento por error y elimínelo de su sistema.