

Coppel CEDIS TXCC 30026

Carretera Federal, México KM. 13, No. 1347, 56250, San Miguel Coatlinchán, Estado de México

Reporte mensual de detección Mayo, 2026

Resumen

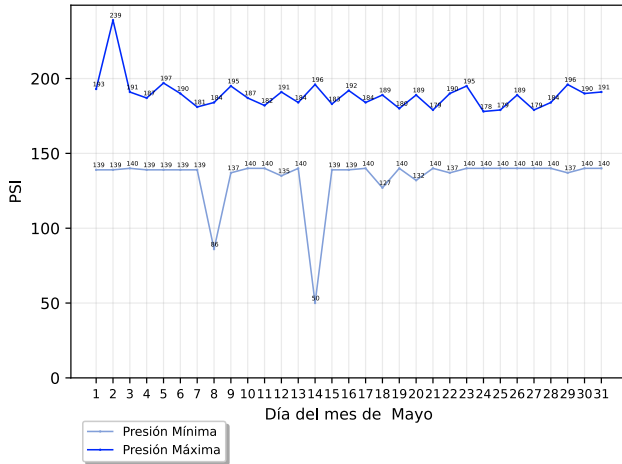
Arranques de motor

	Bomba Diesel	Bomba Eléctrica	Bomba Jockey
En mantenimiento	9	15	151
Fuera de mantenimiento	0	2	1837
Total	9	17	1988

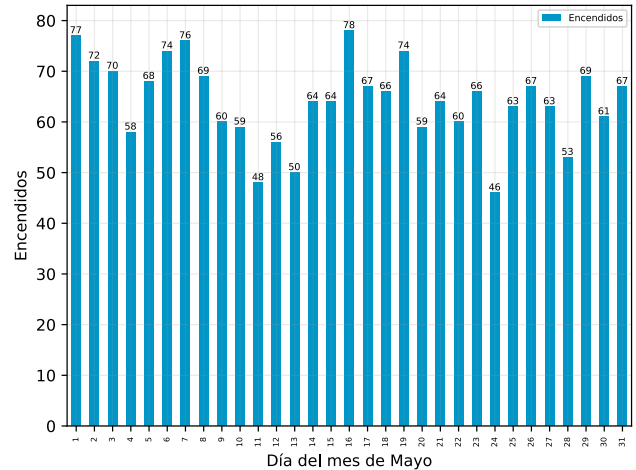
Alertas generales

	Bomba Diesel	Bomba Eléctrica	Bomba Jockey
En mantenimiento	17	8	2
Fuera de mantenimiento	2	0	0
Total	19	8	2

Comportamiento de presión de sistema



Conteo de arranques de bomba jockey



Detalle de arranques de motor

Arranques fuera de mantenimiento

Descripción	Equipo	Inicio	Restablecimiento	Duración (hh:mm:ss)
Arranque de Motor de Bomba	Bomba Eléctrica	Viernes, 22 de mayo del 2026, a las 16:26:22	Viernes, 22 de mayo del 2026, a las 16:46:27	00:20:05
Arranque de Motor de Bomba	Bomba Eléctrica	Sábado, 9 de mayo del 2026, a las 12:00:05	Sábado, 9 de mayo del 2026, a las 12:10:07	00:10:02

Arranques en mantenimiento

Descripción	Equipo	Inicio	Restablecimiento	Duración (hh:mm:ss)
Arranque de Motor de Bomba	Bomba Eléctrica	Viernes, 29 de mayo del 2026, a las 17:15:20	Viernes, 29 de mayo del 2026, a las 17:25:30	00:10:10

Coppel CEDIS TXCC 30026

Carretera Federal, México KM. 13, No. 1347, 56250, San Miguel Coatlinchán, Estado de México

Descripción	Equipo	Inicio	Restablecimiento	Duración (hh:mm:ss)
Arranque de Motor de Bomba	Bomba Eléctrica	Viernes, 29 de mayo del 2026, a las 17:05:11	Viernes, 29 de mayo del 2026, a las 17:15:13	00:10:02
Arranque de Motor de Bomba	Bomba Eléctrica	Viernes, 29 de mayo del 2026, a las 16:40:43	Viernes, 29 de mayo del 2026, a las 16:40:57	00:00:14
Arranque de Motor de Bomba	Bomba Eléctrica	Viernes, 29 de mayo del 2026, a las 16:10:51	Viernes, 29 de mayo del 2026, a las 16:40:38	00:29:47
Arranque de Motor de Bomba	Bomba Diésel	Miércoles, 20 de mayo del 2026, a las 14:35:55	Miércoles, 20 de mayo del 2026, a las 14:46:11	00:10:16
Arranque de Motor de Bomba	Bomba Eléctrica	Miércoles, 20 de mayo del 2026, a las 14:22:04	Miércoles, 20 de mayo del 2026, a las 14:24:03	00:01:59
Arranque de Motor de Bomba	Bomba Diésel	Lunes, 18 de mayo del 2026, a las 10:51:25	Lunes, 18 de mayo del 2026, a las 10:51:38	00:00:13
Arranque de Motor de Bomba	Bomba Diésel	Lunes, 18 de mayo del 2026, a las 10:50:08	Lunes, 18 de mayo del 2026, a las 10:50:20	00:00:12
Arranque de Motor de Bomba	Bomba Diésel	Lunes, 18 de mayo del 2026, a las 10:48:51	Lunes, 18 de mayo del 2026, a las 10:49:01	00:00:10
Arranque de Motor de Bomba	Bomba Eléctrica	Lunes, 18 de mayo del 2026, a las 10:22:59	Lunes, 18 de mayo del 2026, a las 10:23:38	00:00:39
Arranque de Motor de Bomba	Bomba Diésel	Jueves, 14 de mayo del 2026, a las 17:10:24	Jueves, 14 de mayo del 2026, a las 17:20:26	00:10:02
Arranque de Motor de Bomba	Bomba Eléctrica	Jueves, 14 de mayo del 2026, a las 17:07:08	Jueves, 14 de mayo del 2026, a las 17:08:51	00:01:43
Arranque de Motor de Bomba	Bomba Eléctrica	Martes, 12 de mayo del 2026, a las 16:27:41	Martes, 12 de mayo del 2026, a las 16:37:44	00:10:03
Arranque de Motor de Bomba	Bomba Eléctrica	Martes, 12 de mayo del 2026, a las 15:58:34	Martes, 12 de mayo del 2026, a las 16:08:34	00:10:00
Arranque de Motor de Bomba	Bomba Eléctrica	Martes, 12 de mayo del 2026, a las 15:48:27	Martes, 12 de mayo del 2026, a las 15:58:28	00:10:01
Arranque de Motor de Bomba	Bomba Diésel	Lunes, 11 de mayo del 2026, a las 10:21:54	Lunes, 11 de mayo del 2026, a las 10:30:59	00:09:05
Arranque de Motor de Bomba	Bomba Eléctrica	Lunes, 11 de mayo del 2026, a las 10:15:59	Lunes, 11 de mayo del 2026, a las 10:21:00	00:05:01
Arranque de Motor de Bomba	Bomba Eléctrica	Sábado, 9 de mayo del 2026, a las 12:10:15	Sábado, 9 de mayo del 2026, a las 12:20:14	00:09:59
Arranque de Motor de Bomba	Bomba Diésel	Viernes, 8 de mayo del 2026, a las 18:45:20	Viernes, 8 de mayo del 2026, a las 18:45:45	00:00:25
Arranque de Motor de Bomba	Bomba Diésel	Viernes, 8 de mayo del 2026, a las 18:34:06	Viernes, 8 de mayo del 2026, a las 18:44:19	00:10:13

Coppel CEDIS TXCC 30026

Carretera Federal, México KM. 13, No. 1347, 56250, San Miguel Coatlinchán, Estado de México

Descripción	Equipo	Inicio	Restablecimiento	Duración (hh:mm:ss)
Arranque de Motor de Bomba	Bomba Eléctrica	Viernes, 8 de mayo del 2026, a las 18:31:30	Viernes, 8 de mayo del 2026, a las 18:33:23	00:01:53
Arranque de Motor de Bomba	Bomba Eléctrica	Viernes, 8 de mayo del 2026, a las 13:18:53	Viernes, 8 de mayo del 2026, a las 13:48:58	00:30:05
Arranque de Motor de Bomba	Bomba Eléctrica	Sábado, 2 de mayo del 2026, a las 16:27:31	Sábado, 2 de mayo del 2026, a las 16:56:59	00:29:28
Arranque de Motor de Bomba	Bomba Diésel	Sábado, 2 de mayo del 2026, a las 16:09:25	Sábado, 2 de mayo del 2026, a las 16:24:27	00:15:02

Detalle de alertas generales

Alertas generales fuera de mantenimiento

Descripción	Equipo	Inicio	Restablecimiento	Duración (hh:mm:ss)
Bomba Fuera de Operación	Bomba Diésel	Lunes, 11 de mayo del 2026, a las 10:11:17	Lunes, 11 de mayo del 2026, a las 10:21:47	00:10:30
Problema Controlador	Bomba Diésel	Sábado, 2 de mayo del 2026, a las 16:39:12	Sábado, 2 de mayo del 2026, a las 16:47:27	00:08:15

Alertas generales en mantenimiento

Descripción	Equipo	Inicio	Restablecimiento	Duración (hh:mm:ss)
Desconexión	Bomba Jockey	Sábado, 30 de mayo del 2026, a las 18:46:56	Sábado, 30 de mayo del 2026, a las 18:47:03	00:00:07
Pérdida de Energía	Bomba Eléctrica	Sábado, 30 de mayo del 2026, a las 18:46:54	Sábado, 30 de mayo del 2026, a las 18:47:15	00:00:21
Problema Controlador	Bomba Diésel	Sábado, 30 de mayo del 2026, a las 18:46:53	Sábado, 30 de mayo del 2026, a las 18:47:10	00:00:17
Bomba Fuera de Operación	Bomba Diésel	Viernes, 29 de mayo del 2026, a las 17:00:24	Viernes, 29 de mayo del 2026, a las 17:31:06	00:30:42
Bomba Fuera de Operación	Bomba Diésel	Viernes, 29 de mayo del 2026, a las 15:05:40	Viernes, 29 de mayo del 2026, a las 16:41:23	01:35:43
Bomba Fuera de Operación	Bomba Diésel	Viernes, 22 de mayo del 2026, a las 16:34:23	Viernes, 22 de mayo del 2026, a las 19:10:47	02:36:24
Bomba Fuera de Operación	Bomba Diésel	Miércoles, 20 de mayo del 2026, a las 14:21:48	Miércoles, 20 de mayo del 2026, a las 14:46:16	00:24:28

Coppel CEDIS TXCC 30026

Carretera Federal, México KM. 13, No. 1347, 56250, San Miguel Coatlinchán, Estado de México

Descripción	Equipo	Inicio	Restablecimiento	Duración (hh:mm:ss)
Bomba Fuera de Operación	Bomba Diésel	Miércoles, 20 de mayo del 2026, a las 14:20:12	Miércoles, 20 de mayo del 2026, a las 14:21:08	00:00:56
Bomba Fuera de Operación	Bomba Diésel	Lunes, 18 de mayo del 2026, a las 10:51:27	Lunes, 18 de mayo del 2026, a las 10:54:12	00:02:45
Bomba Fuera de Operación	Bomba Diésel	Lunes, 18 de mayo del 2026, a las 10:49:18	Lunes, 18 de mayo del 2026, a las 10:51:18	00:02:00
Pérdida de Energía	Bomba Eléctrica	Lunes, 18 de mayo del 2026, a las 10:47:56	Lunes, 18 de mayo del 2026, a las 10:52:16	00:04:20
Pérdida de Energía	Bomba Eléctrica	Lunes, 18 de mayo del 2026, a las 10:23:45	Lunes, 18 de mayo del 2026, a las 10:24:05	00:00:20
Bomba Fuera de Operación	Bomba Diésel	Lunes, 18 de mayo del 2026, a las 10:22:38	Lunes, 18 de mayo del 2026, a las 10:48:03	00:25:25
Pérdida de Energía	Bomba Eléctrica	Lunes, 18 de mayo del 2026, a las 10:20:20	Lunes, 18 de mayo del 2026, a las 10:22:25	00:02:05
Bomba Fuera de Operación	Bomba Diésel	Lunes, 18 de mayo del 2026, a las 10:19:27	Lunes, 18 de mayo del 2026, a las 10:20:10	00:00:43
Pérdida de Energía	Bomba Eléctrica	Jueves, 14 de mayo del 2026, a las 17:09:09	Jueves, 14 de mayo del 2026, a las 17:20:46	00:11:37
Desconexión	Bomba Jockey	Jueves, 14 de mayo del 2026, a las 17:05:37	Jueves, 14 de mayo del 2026, a las 17:05:43	00:00:06
Pérdida de Energía	Bomba Eléctrica	Jueves, 14 de mayo del 2026, a las 17:05:17	Jueves, 14 de mayo del 2026, a las 17:06:31	00:01:14
Bomba Fuera de Operación	Bomba Diésel	Jueves, 14 de mayo del 2026, a las 17:05:09	Jueves, 14 de mayo del 2026, a las 17:09:19	00:04:10
Bomba Fuera de Operación	Bomba Diésel	Martes, 12 de mayo del 2026, a las 14:55:38	Martes, 12 de mayo del 2026, a las 16:43:09	01:47:31
Bomba Fuera de Operación	Bomba Diésel	Lunes, 11 de mayo del 2026, a las 10:21:57	Lunes, 11 de mayo del 2026, a las 10:31:07	00:09:10
Bomba Fuera de Operación	Bomba Diésel	Sábado, 9 de mayo del 2026, a las 12:03:56	Sábado, 9 de mayo del 2026, a las 14:21:00	02:17:04
Pérdida de Energía	Bomba Eléctrica	Viernes, 8 de mayo del 2026, a las 18:33:31	Viernes, 8 de mayo del 2026, a las 18:46:18	00:12:47
Pérdida de Energía	Bomba Eléctrica	Viernes, 8 de mayo del 2026, a las 18:28:36	Viernes, 8 de mayo del 2026, a las 18:30:35	00:01:59
Bomba Fuera de Operación	Bomba Diésel	Viernes, 8 de mayo del 2026, a las 18:28:29	Viernes, 8 de mayo del 2026, a las 18:33:37	00:05:08
Bomba Fuera de Operación	Bomba Diésel	Viernes, 8 de mayo del 2026, a las 13:08:36	Viernes, 8 de mayo del 2026, a las 13:49:48	00:41:12

Coppel CEDIS TXCC 30026

Carretera Federal, México KM. 13, No. 1347, 56250, San Miguel Coatlinchán, Estado de México

Descripción	Equipo	Inicio	Restablecimiento	Duración (hh:mm:ss)
Bomba Fuera de Operación	Bomba Diésel	Sábado, 2 de mayo del 2026, a las 16:09:20	Sábado, 2 de mayo del 2026, a las 17:01:11	00:51:51

Acerca de este documento



Generado automáticamente a través de GC-Track Monitoring System el día 08 septiembre del 2026.

Todas las fechas y horas desplegadas corresponden a la zona horaria local de Texcoco, Estado de México

Aviso legal

Este documento es confidencial y su contenido está destinado exclusivamente para el uso de los usuarios de GC-Track Monitoring System asociados a supervisión de estos equipos, siendo las personas que se dirige y quienes asumen la responsabilidad de su uso y difusión.

Si usted no es el destinatario designado, no debe difundir, distribuir o copiar este documento sin autorización, ya que puede contener información sensible.

Notifique al remitente de inmediato por correo electrónico a support@gc-track.com si ha recibido este documento por error y elimínelo de su sistema.