

# Coppel CEDIS TCMC 30016

Calle Bosque de Chapultepec 395, Los Heroes Tecámac, 55764 Ciudad de México, Estado de México

## Reporte mensual de detección Mayo, 2026

### Resumen

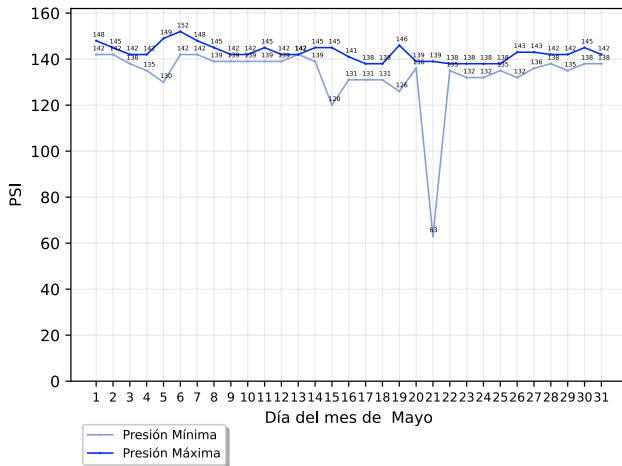
#### Arranques de motor

	Bomba Diesel	Bomba Eléctrica	Bomba Jockey
En mantenimiento	4	4	4
Fuera de mantenimiento	0	2	13
<b>Total</b>	<b>4</b>	<b>6</b>	<b>17</b>

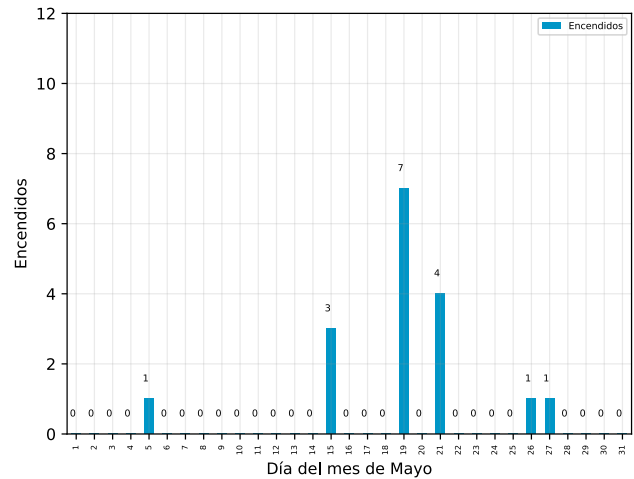
#### Alertas generales

	Bomba Diesel	Bomba Eléctrica	Bomba Jockey
En mantenimiento	10	16	5
Fuera de mantenimiento	1	2	0
<b>Total</b>	<b>11</b>	<b>18</b>	<b>5</b>

#### Comportamiento de presión de sistema



#### Conteo de arranques de bomba jockey



### Detalle de arranques de motor

#### Arranques fuera de mantenimiento

Descripción	Equipo	Inicio	Restablecimiento	Duración (hh:mm:ss)
Arranque de Motor de Bomba	Bomba Eléctrica	Viernes, 15 de mayo del 2026, a las 18:21:57	Viernes, 15 de mayo del 2026, a las 18:57:47	00:35:50
Arranque de Motor de Bomba	Bomba Eléctrica	Viernes, 15 de mayo del 2026, a las 17:47:38	Viernes, 15 de mayo del 2026, a las 17:57:05	00:09:27

#### Arranques en mantenimiento

Descripción	Equipo	Inicio	Restablecimiento	Duración (hh:mm:ss)
Arranque de Motor de Bomba	Bomba Eléctrica	Miércoles, 27 de mayo del 2026, a las 11:27:01	Miércoles, 27 de mayo del 2026, a las 11:27:47	00:00:46

# Coppel CEDIS TCMC 30016

Calle Bosque de Chapultepec 395, Los Heroes Tecámac, 55764 Ciudad de México, Estado de México

Descripción	Equipo	Inicio	Restablecimiento	Duración (hh:mm:ss)
Arranque de Motor de Bomba	Bomba Diésel	Martes, 26 de mayo del 2026, a las 11:59:11	Martes, 26 de mayo del 2026, a las 12:00:45	00:01:34
Arranque de Motor de Bomba	Bomba Diésel	Martes, 19 de mayo del 2026, a las 12:05:38	Martes, 19 de mayo del 2026, a las 12:07:12	00:01:34
Arranque de Motor de Bomba	Bomba Eléctrica	Martes, 19 de mayo del 2026, a las 12:03:14	Martes, 19 de mayo del 2026, a las 12:03:51	00:00:37
Arranque de Motor de Bomba	Bomba Diésel	Lunes, 11 de mayo del 2026, a las 13:11:24	Lunes, 11 de mayo del 2026, a las 13:12:42	00:01:18
Arranque de Motor de Bomba	Bomba Eléctrica	Lunes, 11 de mayo del 2026, a las 13:07:14	Lunes, 11 de mayo del 2026, a las 13:08:58	00:01:44
Arranque de Motor de Bomba	Bomba Diésel	Martes, 5 de mayo del 2026, a las 12:43:22	Martes, 5 de mayo del 2026, a las 12:44:57	00:01:35
Arranque de Motor de Bomba	Bomba Eléctrica	Martes, 5 de mayo del 2026, a las 12:41:28	Martes, 5 de mayo del 2026, a las 12:42:17	00:00:49

## Detalle de alertas generales

### Alertas generales fuera de mantenimiento

Descripción	Equipo	Inicio	Restablecimiento	Duración (hh:mm:ss)
Presión de Act. Diesel	Presión de Sistema	Jueves, 21 de mayo del 2026, a las 16:50:41	Jueves, 21 de mayo del 2026, a las 17:04:44	00:14:03
Presión de Act. Eléctrica	Presión de Sistema	Jueves, 21 de mayo del 2026, a las 16:48:47	Jueves, 21 de mayo del 2026, a las 17:05:15	00:16:28
Presión de Act. Eléctrica	Presión de Sistema	Jueves, 21 de mayo del 2026, a las 16:45:39	Jueves, 21 de mayo del 2026, a las 16:46:53	00:01:14
Presión de Act. Eléctrica	Presión de Sistema	Jueves, 21 de mayo del 2026, a las 16:20:56	Jueves, 21 de mayo del 2026, a las 16:36:38	00:15:42
Modo No Automático	Bomba Diésel	Jueves, 21 de mayo del 2026, a las 16:16:38	Jueves, 21 de mayo del 2026, a las 17:27:21	01:10:43
Problema	Bomba Eléctrica	Jueves, 21 de mayo del 2026, a las 16:16:23	Jueves, 21 de mayo del 2026, a las 17:26:15	01:09:52
Falla en fase	Bomba Eléctrica	Jueves, 21 de mayo del 2026, a las 16:16:20	Jueves, 21 de mayo del 2026, a las 17:26:13	01:09:53
Presión de Act. Eléctrica	Presión de Sistema	Jueves, 21 de mayo del 2026, a las 15:41:11	Jueves, 21 de mayo del 2026, a las 15:53:14	00:12:03
Presión de Act. Eléctrica	Presión de Sistema	Jueves, 21 de mayo del 2026, a las 14:55:12	Jueves, 21 de mayo del 2026, a las 15:11:44	00:16:32

# Coppel CEDIS TCMC 30016

Calle Bosque de Chapultepec 395, Los Heroes Tecámac, 55764 Ciudad de México, Estado de México

Descripción	Equipo	Inicio	Restablecimiento	Duración (hh:mm:ss)
Presión de Act. Eléctrica	Presión de Sistema	Martes, 19 de mayo del 2026, a las 16:35:48	Martes, 19 de mayo del 2026, a las 16:37:46	00:01:58
Presión de Act. Eléctrica	Presión de Sistema	Martes, 19 de mayo del 2026, a las 16:31:10	Martes, 19 de mayo del 2026, a las 16:32:02	00:00:52
Presión de Act. Eléctrica	Presión de Sistema	Martes, 19 de mayo del 2026, a las 16:20:00	Martes, 19 de mayo del 2026, a las 16:21:49	00:01:49
Presión de Act. Eléctrica	Presión de Sistema	Martes, 19 de mayo del 2026, a las 16:17:11	Martes, 19 de mayo del 2026, a las 16:18:17	00:01:06
Presión de Act. Eléctrica	Presión de Sistema	Martes, 19 de mayo del 2026, a las 16:11:51	Martes, 19 de mayo del 2026, a las 16:13:36	00:01:45
Presión de Act. Eléctrica	Presión de Sistema	Martes, 19 de mayo del 2026, a las 16:03:38	Martes, 19 de mayo del 2026, a las 16:06:55	00:03:17
Presión de Act. Eléctrica	Presión de Sistema	Viernes, 15 de mayo del 2026, a las 18:21:55	Viernes, 15 de mayo del 2026, a las 18:57:16	00:35:21
Presión de Act. Eléctrica	Presión de Sistema	Viernes, 15 de mayo del 2026, a las 18:10:49	Viernes, 15 de mayo del 2026, a las 18:20:41	00:09:52
Presión de Act. Eléctrica	Presión de Sistema	Viernes, 15 de mayo del 2026, a las 17:45:44	Viernes, 15 de mayo del 2026, a las 17:49:06	00:03:22

## Alertas generales en mantenimiento

Descripción	Equipo	Inicio	Restablecimiento	Duración (hh:mm:ss)
Problema	Bomba Eléctrica	Miércoles, 27 de mayo del 2026, a las 11:28:17	Miércoles, 27 de mayo del 2026, a las 11:32:17	00:04:00
Problema	Bomba Eléctrica	Miércoles, 27 de mayo del 2026, a las 11:28:17	Miércoles, 27 de mayo del 2026, a las 11:32:17	00:04:00
Falla en fase	Bomba Eléctrica	Miércoles, 27 de mayo del 2026, a las 11:27:59	Miércoles, 27 de mayo del 2026, a las 11:32:06	00:04:07
Problema	Bomba Eléctrica	Miércoles, 27 de mayo del 2026, a las 11:25:00	Miércoles, 27 de mayo del 2026, a las 11:26:31	00:01:31
Falla en fase	Bomba Eléctrica	Miércoles, 27 de mayo del 2026, a las 11:24:45	Miércoles, 27 de mayo del 2026, a las 11:26:20	00:01:35
Modo No Automático	Bomba Diésel	Miércoles, 27 de mayo del 2026, a las 11:24:02	Miércoles, 27 de mayo del 2026, a las 11:32:58	00:08:56
Modo No Automático	Bomba Diésel	Martes, 26 de mayo del 2026, a las 12:00:58	Martes, 26 de mayo del 2026, a las 12:08:05	00:07:07

# Coppel CEDIS TCMC 30016

Calle Bosque de Chapultepec 395, Los Heroes Tecámac, 55764 Ciudad de México, Estado de México

Descripción	Equipo	Inicio	Restablecimiento	Duración (hh:mm:ss)
Problema	Bomba Eléctrica	Martes, 26 de mayo del 2026, a las 11:56:16	Martes, 26 de mayo del 2026, a las 12:07:30	00:11:14
Problema	Bomba Eléctrica	Martes, 26 de mayo del 2026, a las 11:56:16	Martes, 26 de mayo del 2026, a las 12:07:30	00:11:14
Falla en fase	Bomba Eléctrica	Martes, 26 de mayo del 2026, a las 11:55:59	Martes, 26 de mayo del 2026, a las 12:07:21	00:11:22
Desconexión	Bomba Jockey	Martes, 26 de mayo del 2026, a las 11:21:18	Martes, 26 de mayo del 2026, a las 11:21:32	00:00:14
Modo No Automático	Bomba Diésel	Martes, 26 de mayo del 2026, a las 11:21:16	Martes, 26 de mayo del 2026, a las 11:55:46	00:34:30
Desconexión	Bomba Jockey	Martes, 19 de mayo del 2026, a las 12:10:11	Martes, 19 de mayo del 2026, a las 12:10:18	00:00:07
Presión de Act. Eléctrica	Presión de Sistema	Martes, 19 de mayo del 2026, a las 12:10:02	Martes, 19 de mayo del 2026, a las 12:11:10	00:01:08
Modo No Automático	Bomba Diésel	Martes, 19 de mayo del 2026, a las 12:07:20	Martes, 19 de mayo del 2026, a las 12:10:28	00:03:08
Problema	Bomba Eléctrica	Martes, 19 de mayo del 2026, a las 12:04:12	Martes, 19 de mayo del 2026, a las 12:10:33	00:06:21
Falla en fase	Bomba Eléctrica	Martes, 19 de mayo del 2026, a las 12:04:10	Martes, 19 de mayo del 2026, a las 12:10:30	00:06:20
Modo No Automático	Bomba Diésel	Martes, 19 de mayo del 2026, a las 11:55:09	Martes, 19 de mayo del 2026, a las 12:04:21	00:09:12
Desconexión	Bomba Jockey	Martes, 19 de mayo del 2026, a las 11:55:00	Martes, 19 de mayo del 2026, a las 11:55:11	00:00:11
Modo No Automático	Bomba Diésel	Lunes, 11 de mayo del 2026, a las 13:14:09	Lunes, 11 de mayo del 2026, a las 13:16:57	00:02:48
Modo No Automático	Bomba Diésel	Lunes, 11 de mayo del 2026, a las 13:13:25	Lunes, 11 de mayo del 2026, a las 13:13:55	00:00:30
Problema	Bomba Eléctrica	Lunes, 11 de mayo del 2026, a las 13:10:44	Lunes, 11 de mayo del 2026, a las 13:25:24	00:14:40
Falla en fase	Bomba Eléctrica	Lunes, 11 de mayo del 2026, a las 13:10:13	Lunes, 11 de mayo del 2026, a las 13:25:22	00:15:09
Problema	Bomba Eléctrica	Lunes, 11 de mayo del 2026, a las 13:05:19	Lunes, 11 de mayo del 2026, a las 13:06:32	00:01:13
Falla en fase	Bomba Eléctrica	Lunes, 11 de mayo del 2026, a las 13:04:47	Lunes, 11 de mayo del 2026, a las 13:06:02	00:01:15
Modo No Automático	Bomba Diésel	Lunes, 11 de mayo del 2026, a las 12:45:24	Lunes, 11 de mayo del 2026, a las 13:09:42	00:24:18

# Coppel CEDIS TCMC 30016

Calle Bosque de Chapultepec 395, Los Heroes Tecámac, 55764 Ciudad de México, Estado de México

Descripción	Equipo	Inicio	Restablecimiento	Duración (hh:mm:ss)
Desconexión	Bomba Jockey	Lunes, 11 de mayo del 2026, a las 12:43:52	Lunes, 11 de mayo del 2026, a las 12:44:35	00:00:43
Desconexión	Bomba Jockey	Martes, 5 de mayo del 2026, a las 12:47:11	Martes, 5 de mayo del 2026, a las 12:47:18	00:00:07
Modo No Automático	Bomba Diésel	Martes, 5 de mayo del 2026, a las 12:44:58	Martes, 5 de mayo del 2026, a las 12:47:26	00:02:28
Problema	Bomba Eléctrica	Martes, 5 de mayo del 2026, a las 12:42:31	Martes, 5 de mayo del 2026, a las 12:47:52	00:05:21
Falla en fase	Bomba Eléctrica	Martes, 5 de mayo del 2026, a las 12:42:29	Martes, 5 de mayo del 2026, a las 12:47:51	00:05:22
Modo No Automático	Bomba Diésel	Martes, 5 de mayo del 2026, a las 12:41:09	Martes, 5 de mayo del 2026, a las 12:42:57	00:01:48

## Acerca de este documento



Generado automáticamente a través de GC-Track Monitoring System el día 08 septiembre del 2026.

Todas las fechas y horas desplegadas corresponden a la zona horaria local de Tecámac, Estado de México

## Aviso legal

Este documento es confidencial y su contenido está destinado exclusivamente para el uso de los usuarios de GC-Track Monitoring System asociados a supervisión de estos equipos, siendo las personas que se dirige y quienes asumen la responsabilidad de su uso y difusión.

**Si usted no es el destinatario designado, no debe difundir, distribuir o copiar este documento sin autorización, ya que puede contener información sensible.**

Notifique al remitente de inmediato por correo electrónico a support@gc-track.com si ha recibido este documento por error y elimínelo de su sistema.