

# Coppel CEDIS MXLI 30013

Calzada Cety's 4170, Plutarco Elías Calles, 21218, Mexicali, Baja California

## Reporte mensual de detección

Mayo, 2026

### Resumen

#### Arranques de motor

	Bomba Diesel	Bomba Eléctrica	Bomba Jockey
En mantenimiento	7	4	19
Fuera de mantenimiento	0	0	63
<b>Total</b>	<b>7</b>	<b>4</b>	<b>82</b>

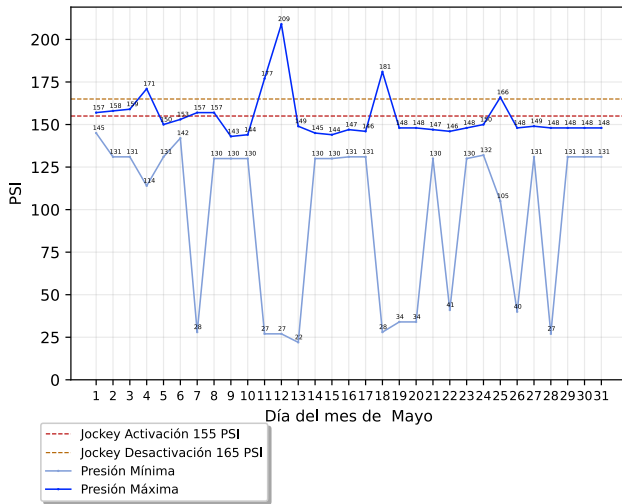
#### Alertas generales

	Bomba Diesel	Bomba Eléctrica	Bomba Jockey
En mantenimiento	23	34	6
Fuera de mantenimiento	2	0	0
<b>Total</b>	<b>25</b>	<b>34</b>	<b>6</b>

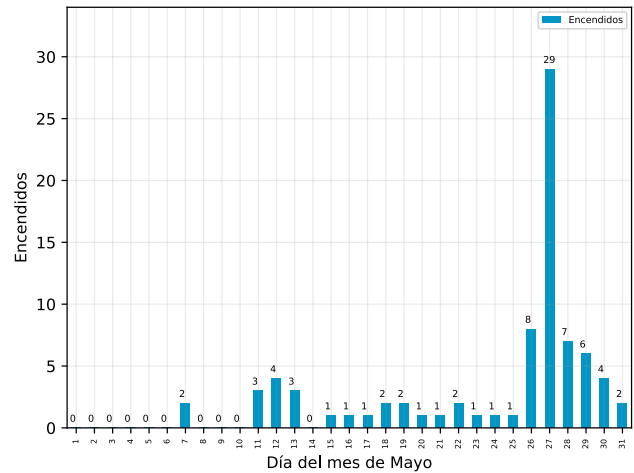
#### Alertas de panel de alarmas

	Alarmas de Fuego	Alarmas de Falla	Alarmas de Supervisión	Alarmas de Seguridad
En Mantenimiento	0	0	6	0
Fuera de Mantenimiento	85	13	15	0
<b>Total</b>	<b>85</b>	<b>13</b>	<b>21</b>	<b>0</b>

#### Comportamiento de presión de sistema



#### Conteo de arranques de bomba jockey



### Detalle de arranques de motor

#### Arranques fuera de mantenimiento

Descripción	Equipo	Inicio	Restablecimiento	Duración (hh:mm:ss)
-------------	--------	--------	------------------	---------------------

No se registraron arranques fuera de mantenimiento

# Coppel CEDIS MXLI 30013

Calzada Cetys 4170, Plutarco Elías Calles, 21218, Mexicali, Baja California

## Arranques en mantenimiento

Descripción	Equipo	Inicio	Restablecimiento	Duración (hh:mm:ss)
Arranque de Motor de Bomba	Bomba Eléctrica	Lunes, 25 de mayo del 2026, a las 15:19:21	Lunes, 25 de mayo del 2026, a las 15:29:50	00:10:29
Arranque de Motor de Bomba	Bomba Diésel	Lunes, 25 de mayo del 2026, a las 15:05:03	Lunes, 25 de mayo del 2026, a las 15:19:07	00:14:04
Arranque de Motor de Bomba	Bomba Eléctrica	Lunes, 18 de mayo del 2026, a las 15:17:01	Lunes, 18 de mayo del 2026, a las 15:26:58	00:09:57
Arranque de Motor de Bomba	Bomba Diésel	Lunes, 18 de mayo del 2026, a las 15:10:35	Lunes, 18 de mayo del 2026, a las 15:16:06	00:05:31
Arranque de Motor de Bomba	Bomba Diésel	Lunes, 18 de mayo del 2026, a las 12:31:03	Lunes, 18 de mayo del 2026, a las 13:00:43	00:29:40
Arranque de Motor de Bomba	Bomba Eléctrica	Martes, 12 de mayo del 2026, a las 15:15:47	Martes, 12 de mayo del 2026, a las 15:26:02	00:10:15
Arranque de Motor de Bomba	Bomba Diésel	Martes, 12 de mayo del 2026, a las 15:10:55	Martes, 12 de mayo del 2026, a las 15:13:38	00:02:43
Arranque de Motor de Bomba	Bomba Diésel	Martes, 12 de mayo del 2026, a las 15:01:55	Martes, 12 de mayo del 2026, a las 15:07:35	00:05:40
Arranque de Motor de Bomba	Bomba Diésel	Lunes, 11 de mayo del 2026, a las 15:06:35	Lunes, 11 de mayo del 2026, a las 15:14:46	00:08:11
Arranque de Motor de Bomba	Bomba Diésel	Lunes, 4 de mayo del 2026, a las 14:45:03	Lunes, 4 de mayo del 2026, a las 14:55:15	00:10:12
Arranque de Motor de Bomba	Bomba Eléctrica	Lunes, 4 de mayo del 2026, a las 14:31:52	Lunes, 4 de mayo del 2026, a las 14:42:15	00:10:23

## Detalle de alertas generales

### Alertas generales fuera de mantenimiento

Descripción	Equipo	Inicio	Restablecimiento	Duración (hh:mm:ss)
Bomba Fuera de Operación	Bomba Diésel	Jueves, 7 de mayo del 2026, a las 04:08:31	Jueves, 7 de mayo del 2026, a las 04:08:48	00:00:17
Bomba Fuera de Operación	Bomba Diésel	Jueves, 7 de mayo del 2026, a las 03:28:40	Jueves, 7 de mayo del 2026, a las 03:28:48	00:00:08

### Alertas generales en mantenimiento

# Coppel CEDIS MXLI 30013

Calzada Cetys 4170, Plutarco Elías Calles, 21218, Mexicali, Baja California

Descripción	Equipo	Inicio	Restablecimiento	Duración (hh:mm:ss)
Problema	Bomba Eléctrica	Jueves, 28 de mayo del 2026, a las 17:51:31	Jueves, 28 de mayo del 2026, a las 18:27:53	00:36:22
Pérdida de Energía	Bomba Eléctrica	Jueves, 28 de mayo del 2026, a las 17:51:29	Jueves, 28 de mayo del 2026, a las 18:27:51	00:36:22
Bomba Fuera de Operación	Bomba Diésel	Jueves, 28 de mayo del 2026, a las 17:51:27	Jueves, 28 de mayo del 2026, a las 18:28:00	00:36:33
Problema	Bomba Eléctrica	Martes, 26 de mayo del 2026, a las 17:39:04	Martes, 26 de mayo del 2026, a las 18:13:12	00:34:08
Pérdida de Energía	Bomba Eléctrica	Martes, 26 de mayo del 2026, a las 17:38:52	Martes, 26 de mayo del 2026, a las 18:13:10	00:34:18
Bomba Fuera de Operación	Bomba Diésel	Martes, 26 de mayo del 2026, a las 17:38:40	Martes, 26 de mayo del 2026, a las 18:13:20	00:34:40
Bomba Fuera de Operación	Bomba Diésel	Lunes, 25 de mayo del 2026, a las 15:19:12	Lunes, 25 de mayo del 2026, a las 15:30:12	00:11:00
Desconexión	Bomba Jockey	Lunes, 25 de mayo del 2026, a las 15:04:17	Lunes, 25 de mayo del 2026, a las 15:30:15	00:25:58
Bomba Fuera de Operación	Bomba Diésel	Lunes, 25 de mayo del 2026, a las 15:01:00	Lunes, 25 de mayo del 2026, a las 15:04:15	00:03:15
Problema	Bomba Eléctrica	Lunes, 25 de mayo del 2026, a las 15:00:24	Lunes, 25 de mayo del 2026, a las 15:19:28	00:19:04
Pérdida de Energía	Bomba Eléctrica	Lunes, 25 de mayo del 2026, a las 15:00:21	Lunes, 25 de mayo del 2026, a las 15:19:25	00:19:04
Problema	Bomba Eléctrica	Viernes, 22 de mayo del 2026, a las 17:08:31	Viernes, 22 de mayo del 2026, a las 17:34:06	00:25:35
Pérdida de Energía	Bomba Eléctrica	Viernes, 22 de mayo del 2026, a las 17:08:28	Viernes, 22 de mayo del 2026, a las 17:34:04	00:25:36
Bomba Fuera de Operación	Bomba Diésel	Viernes, 22 de mayo del 2026, a las 17:08:19	Viernes, 22 de mayo del 2026, a las 17:34:17	00:25:58
Bomba Fuera de Operación	Bomba Diésel	Miércoles, 20 de mayo del 2026, a las 11:21:35	Miércoles, 20 de mayo del 2026, a las 12:00:36	00:39:01
Problema	Bomba Eléctrica	Miércoles, 20 de mayo del 2026, a las 11:21:26	Miércoles, 20 de mayo del 2026, a las 12:00:23	00:38:57
Pérdida de Energía	Bomba Eléctrica	Miércoles, 20 de mayo del 2026, a las 11:21:24	Miércoles, 20 de mayo del 2026, a las 12:00:20	00:38:56
Problema	Bomba Eléctrica	Martes, 19 de mayo del 2026, a las 18:59:29	Martes, 19 de mayo del 2026, a las 19:46:15	00:46:46
Pérdida de Energía	Bomba Eléctrica	Martes, 19 de mayo del 2026, a las 18:59:26	Martes, 19 de mayo del 2026, a las 19:46:12	00:46:46

# Coppel CEDIS MXLI 30013

Calzada Cetys 4170, Plutarco Elías Calles, 21218, Mexicali, Baja California

Descripción	Equipo	Inicio	Restablecimiento	Duración (hh:mm:ss)
Bomba Fuera de Operación	Bomba Diésel	Martes, 19 de mayo del 2026, a las 18:59:24	Martes, 19 de mayo del 2026, a las 19:46:03	00:46:39
Bomba Fuera de Operación	Bomba Diésel	Lunes, 18 de mayo del 2026, a las 18:29:52	Lunes, 18 de mayo del 2026, a las 18:51:53	00:22:01
Problema	Bomba Eléctrica	Lunes, 18 de mayo del 2026, a las 18:29:44	Lunes, 18 de mayo del 2026, a las 18:52:05	00:22:21
Pérdida de Energía	Bomba Eléctrica	Lunes, 18 de mayo del 2026, a las 18:29:41	Lunes, 18 de mayo del 2026, a las 18:52:02	00:22:21
Bomba Fuera de Operación	Bomba Diésel	Lunes, 18 de mayo del 2026, a las 15:16:09	Lunes, 18 de mayo del 2026, a las 15:28:28	00:12:19
Desconexión	Bomba Jockey	Lunes, 18 de mayo del 2026, a las 15:10:16	Lunes, 18 de mayo del 2026, a las 15:27:51	00:17:35
Bomba Fuera de Operación	Bomba Diésel	Lunes, 18 de mayo del 2026, a las 15:08:02	Lunes, 18 de mayo del 2026, a las 15:10:25	00:02:23
Problema	Bomba Eléctrica	Lunes, 18 de mayo del 2026, a las 15:07:53	Lunes, 18 de mayo del 2026, a las 15:16:52	00:08:59
Pérdida de Energía	Bomba Eléctrica	Lunes, 18 de mayo del 2026, a las 15:07:51	Lunes, 18 de mayo del 2026, a las 15:16:49	00:08:58
Bomba Fuera de Operación	Bomba Diésel	Lunes, 18 de mayo del 2026, a las 13:00:45	Lunes, 18 de mayo del 2026, a las 13:00:52	00:00:07
Desconexión	Bomba Jockey	Lunes, 18 de mayo del 2026, a las 12:02:55	Lunes, 18 de mayo del 2026, a las 13:00:55	00:58:00
Problema	Bomba Eléctrica	Lunes, 18 de mayo del 2026, a las 12:02:49	Lunes, 18 de mayo del 2026, a las 13:01:06	00:58:17
Pérdida de Energía	Bomba Eléctrica	Lunes, 18 de mayo del 2026, a las 12:02:46	Lunes, 18 de mayo del 2026, a las 13:01:04	00:58:18
Problema	Bomba Eléctrica	Miércoles, 13 de mayo del 2026, a las 17:15:30	Miércoles, 13 de mayo del 2026, a las 18:08:07	00:52:37
Pérdida de Energía	Bomba Eléctrica	Miércoles, 13 de mayo del 2026, a las 17:15:27	Miércoles, 13 de mayo del 2026, a las 18:08:04	00:52:37
Bomba Fuera de Operación	Bomba Diésel	Miércoles, 13 de mayo del 2026, a las 17:15:25	Miércoles, 13 de mayo del 2026, a las 18:07:52	00:52:27
Problema	Bomba Eléctrica	Martes, 12 de mayo del 2026, a las 17:25:32	Martes, 12 de mayo del 2026, a las 18:13:57	00:48:25
Pérdida de Energía	Bomba Eléctrica	Martes, 12 de mayo del 2026, a las 17:25:29	Martes, 12 de mayo del 2026, a las 18:13:54	00:48:25
Bomba Fuera de Operación	Bomba Diésel	Martes, 12 de mayo del 2026, a las 17:25:26	Martes, 12 de mayo del 2026, a las 18:13:39	00:48:13

# Coppel CEDIS MXLI 30013

Calzada Cetys 4170, Plutarco Elías Calles, 21218, Mexicali, Baja California

Descripción	Equipo	Inicio	Restablecimiento	Duración (hh:mm:ss)
Bomba Fuera de Operación	Bomba Diésel	Martes, 12 de mayo del 2026, a las 15:13:41	Martes, 12 de mayo del 2026, a las 15:26:34	00:12:53
Bomba Fuera de Operación	Bomba Diésel	Martes, 12 de mayo del 2026, a las 15:10:46	Martes, 12 de mayo del 2026, a las 15:10:58	00:00:12
Bomba Fuera de Operación	Bomba Diésel	Martes, 12 de mayo del 2026, a las 15:07:38	Martes, 12 de mayo del 2026, a las 15:10:31	00:02:53
Desconexión	Bomba Jockey	Martes, 12 de mayo del 2026, a las 15:01:01	Martes, 12 de mayo del 2026, a las 15:26:36	00:25:35
Problema	Bomba Eléctrica	Martes, 12 de mayo del 2026, a las 14:55:33	Martes, 12 de mayo del 2026, a las 15:15:38	00:20:05
Pérdida de Energía	Bomba Eléctrica	Martes, 12 de mayo del 2026, a las 14:55:31	Martes, 12 de mayo del 2026, a las 15:15:36	00:20:05
Bomba Fuera de Operación	Bomba Diésel	Martes, 12 de mayo del 2026, a las 14:54:00	Martes, 12 de mayo del 2026, a las 15:00:06	00:06:06
Problema	Bomba Eléctrica	Lunes, 11 de mayo del 2026, a las 16:55:08	Lunes, 11 de mayo del 2026, a las 17:30:57	00:35:49
Pérdida de Energía	Bomba Eléctrica	Lunes, 11 de mayo del 2026, a las 16:55:06	Lunes, 11 de mayo del 2026, a las 17:30:54	00:35:48
Bomba Fuera de Operación	Bomba Diésel	Lunes, 11 de mayo del 2026, a las 16:55:03	Lunes, 11 de mayo del 2026, a las 17:30:25	00:35:22
Bomba Fuera de Operación	Bomba Diésel	Lunes, 11 de mayo del 2026, a las 15:14:48	Lunes, 11 de mayo del 2026, a las 15:34:58	00:20:10
Desconexión	Bomba Jockey	Lunes, 11 de mayo del 2026, a las 15:05:25	Lunes, 11 de mayo del 2026, a las 15:34:49	00:29:24
Bomba Fuera de Operación	Bomba Diésel	Lunes, 11 de mayo del 2026, a las 15:00:51	Lunes, 11 de mayo del 2026, a las 15:05:18	00:04:27
Problema	Bomba Eléctrica	Lunes, 11 de mayo del 2026, a las 15:00:44	Lunes, 11 de mayo del 2026, a las 15:35:31	00:34:47
Pérdida de Energía	Bomba Eléctrica	Lunes, 11 de mayo del 2026, a las 15:00:22	Lunes, 11 de mayo del 2026, a las 15:35:09	00:34:47
Bomba Fuera de Operación	Bomba Diésel	Jueves, 7 de mayo del 2026, a las 18:34:31	Jueves, 7 de mayo del 2026, a las 19:21:16	00:46:45
Problema	Bomba Eléctrica	Jueves, 7 de mayo del 2026, a las 18:34:17	Jueves, 7 de mayo del 2026, a las 19:21:10	00:46:53
Pérdida de Energía	Bomba Eléctrica	Jueves, 7 de mayo del 2026, a las 18:34:14	Jueves, 7 de mayo del 2026, a las 19:20:47	00:46:33
Bomba Fuera de Operación	Bomba Diésel	Lunes, 4 de mayo del 2026, a las 14:55:26	Lunes, 4 de mayo del 2026, a las 14:56:03	00:00:37

# Coppel CEDIS MXLI 30013

Calzada Cetys 4170, Plutarco Elías Calles, 21218, Mexicali, Baja California

Descripción	Equipo	Inicio	Restablecimiento	Duración (hh:mm:ss)
Problema	Bomba Eléctrica	Lunes, 4 de mayo del 2026, a las 14:43:17	Lunes, 4 de mayo del 2026, a las 14:56:26	00:13:09
Pérdida de Energía	Bomba Eléctrica	Lunes, 4 de mayo del 2026, a las 14:43:15	Lunes, 4 de mayo del 2026, a las 14:56:15	00:13:00
Desconexión	Bomba Jockey	Lunes, 4 de mayo del 2026, a las 14:30:33	Lunes, 4 de mayo del 2026, a las 14:55:46	00:25:13
Problema	Bomba Eléctrica	Lunes, 4 de mayo del 2026, a las 14:21:20	Lunes, 4 de mayo del 2026, a las 14:31:03	00:09:43
Pérdida de Energía	Bomba Eléctrica	Lunes, 4 de mayo del 2026, a las 14:21:18	Lunes, 4 de mayo del 2026, a las 14:30:51	00:09:33
Bomba Fuera de Operación	Bomba Diésel	Lunes, 4 de mayo del 2026, a las 14:21:16	Lunes, 4 de mayo del 2026, a las 14:43:25	00:22:09

## Acerca de este documento



Generado automáticamente a través de GC-Track Monitoring System el día 08 septiembre del 2026.

Todas las fechas y horas desplegadas corresponden a la zona horaria local de Mexicali, Baja California

## Aviso legal

Este documento es confidencial y su contenido está destinado exclusivamente para el uso de los usuarios de GC-Track Monitoring System asociados a supervisión de estos equipos, siendo las personas que se dirige y quienes asumen la responsabilidad de su uso y difusión.

**Si usted no es el destinatario designado, no debe difundir, distribuir o copiar este documento sin autorización, ya que puede contener información sensible.**

Notifique al remitente de inmediato por correo electrónico a support@gc-track.com si ha recibido este documento por error y elimínelo de su sistema.