

Reporte mensual de detección

Marzo, 2026

Resumen

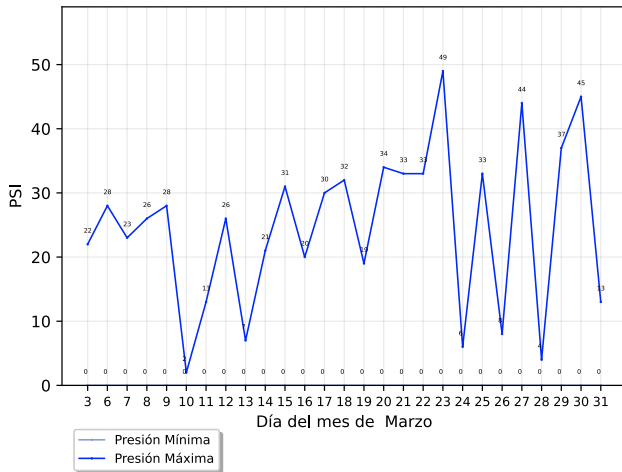
Arranques de motor

	Bomba Diesel	Bomba Electrica	Bomba Jockey
En mantenimiento	1	0	1
Fuera de mantenimiento	1	0	1
Total	2	0	2

Alertas generales

	Bomba Diesel	Bomba Electrica	Bomba Jockey
En mantenimiento	1	0	0
Fuera de mantenimiento	1	0	0
Total	2	0	0

Comportamiento de presión de sistema



Conteo de arranques de bomba jockey



Detalle de arranques de motor

Arranques fuera de mantenimiento

Descripción	Equipo	Inicio	Restablecimiento	Duración (hh:mm:ss)
Arranque de Motor de Bomba	Bomba Diésel	Jueves, 12 de marzo del 2026, a las 15:58:24	Jueves, 12 de marzo del 2026, a las 16:27:35	00:29:11

Arranques en mantenimiento

Descripción	Equipo	Inicio	Restablecimiento	Duración (hh:mm:ss)
Arranque de Motor de Bomba	Bomba Diésel	Jueves, 26 de marzo del 2026, a las 15:41:14	Jueves, 26 de marzo del 2026, a las 16:10:59	00:29:45

Woori

Tijuana, Baja California

Detalle de alertas generales

Alertas generales fuera de mantenimiento

Descripción	Equipo	Inicio	Restablecimiento	Duración (hh:mm:ss)
Modo No Automático	Bomba Diésel	Jueves, 12 de marzo del 2026, a las 16:27:29	Jueves, 12 de marzo del 2026, a las 16:29:08	00:01:39

Alertas generales en mantenimiento

Descripción	Equipo	Inicio	Restablecimiento	Duración (hh:mm:ss)
Modo No Automático	Bomba Diésel	Jueves, 26 de marzo del 2026, a las 16:10:51	Jueves, 26 de marzo del 2026, a las 16:12:34	00:01:43

Acerca de este documento



Generado automáticamente a través de GC-Track Monitoring System el día 08 septiembre del 2026.

Todas las fechas y horas desplegadas corresponden a la zona horaria local de Tijuana, Baja California

Aviso legal

Este documento es confidencial y su contenido está destinado exclusivamente para el uso de los usuarios de GC-Track Monitoring System asociados a supervisión de estos equipos, siendo las personas que se dirige y quienes asumen la responsabilidad de su uso y difusión.

Si usted no es el destinatario designado, no debe difundir, distribuir o copiar este documento sin autorización, ya que puede contener información sensible.

Notifique al remitente de inmediato por correo electrónico a support@gc-track.com si ha recibido este documento por error y elimínelo de su sistema.