

# LCC Infra

Información Faltante

## Reporte mensual de detección

Enero, 2026

### Resumen

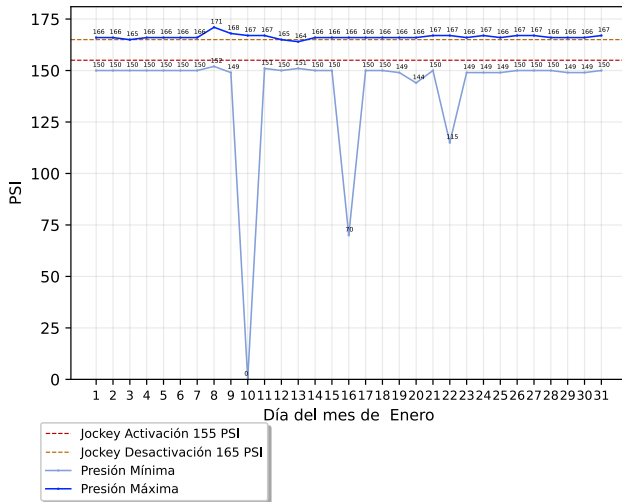
#### Arranques de motor

	Bomba Diesel	Bomba Electrica	Bomba Jockey
En mantenimiento	1	0	2
Fuera de mantenimiento	3	0	84
Total	4	0	86

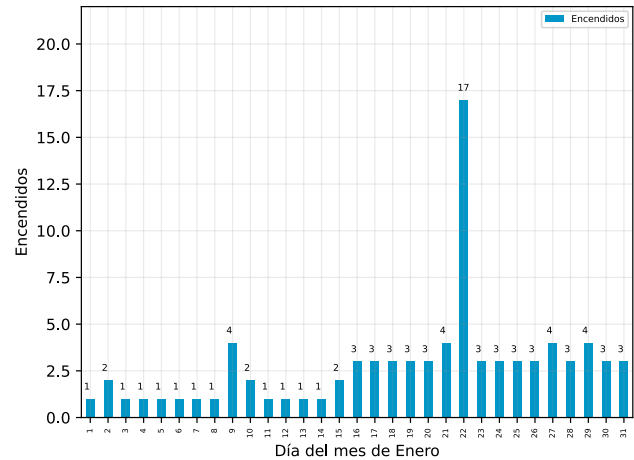
#### Alertas generales

	Bomba Diesel	Bomba Electrica	Bomba Jockey
En mantenimiento	0	0	2
Fuera de mantenimiento	3	0	6
Total	3	0	8

#### Comportamiento de presión de sistema



#### Conteo de arranques de bomba jockey



### Detalle de arranques de motor

#### Arranques fuera de mantenimiento

Descripción	Equipo	Inicio	Restablecimiento	Duración (hh:mm:ss)
Arranque de Motor de Bomba	Bomba Diésel	Martes, 20 de enero del 2026, a las 14:03:54	Martes, 20 de enero del 2026, a las 14:34:00	00:30:06
Arranque de Motor de Bomba	Bomba Diésel	Martes, 13 de enero del 2026, a las 13:54:13	Martes, 13 de enero del 2026, a las 14:25:18	00:31:05
Arranque de Motor de Bomba	Bomba Diésel	Jueves, 8 de enero del 2026, a las 08:00:52	Jueves, 8 de enero del 2026, a las 08:31:44	00:30:52

#### Arranques en mantenimiento

# LCC Infra

## Información Faltante

Descripción	Equipo	Inicio	Restablecimiento	Duración (hh:mm:ss)
Arranque de Motor de Bomba	Bomba Diésel	Martes, 27 de enero del 2026, a las 15:29:26	Martes, 27 de enero del 2026, a las 16:01:56	00:32:30

### Detalle de alertas generales

#### Alertas generales fuera de mantenimiento

Descripción	Equipo	Inicio	Restablecimiento	Duración (hh:mm:ss)
Modo No Automático	Bomba Diésel	Jueves, 22 de enero del 2026, a las 17:48:09	Viernes, 20 de febrero del 2026, a las 12:12:04	690:23:55
Desconexión	Bomba Jockey	Martes, 20 de enero del 2026, a las 14:03:12	Martes, 20 de enero del 2026, a las 14:03:17	00:00:05
Desconexión	Bomba Jockey	Martes, 20 de enero del 2026, a las 13:53:39	Martes, 20 de enero del 2026, a las 13:53:44	00:00:05
Modo No Automático	Bomba Diésel	Viernes, 16 de enero del 2026, a las 16:08:35	Jueves, 22 de enero del 2026, a las 08:09:57	136:01:22
Desconexión	Bomba Jockey	Martes, 13 de enero del 2026, a las 13:53:15	Martes, 13 de enero del 2026, a las 13:53:20	00:00:05
Desconexión	Bomba Jockey	Martes, 13 de enero del 2026, a las 13:38:50	Martes, 13 de enero del 2026, a las 13:38:55	00:00:05
Desconexión	Bomba Jockey	Jueves, 8 de enero del 2026, a las 08:06:37	Jueves, 8 de enero del 2026, a las 08:06:41	00:00:04
Desconexión	Bomba Jockey	Jueves, 8 de enero del 2026, a las 07:48:44	Jueves, 8 de enero del 2026, a las 07:48:49	00:00:05
Modo No Automático	Bomba Diésel	Martes, 23 de diciembre del 2025, a las 10:05:55	Viernes, 16 de enero del 2026, a las 14:10:19	580:04:24

#### Alertas generales en mantenimiento

Descripción	Equipo	Inicio	Restablecimiento	Duración (hh:mm:ss)
Desconexión	Bomba Jockey	Martes, 27 de enero del 2026, a las 16:06:26	Martes, 27 de enero del 2026, a las 16:06:33	00:00:07
Desconexión	Bomba Jockey	Martes, 27 de enero del 2026, a las 16:05:07	Martes, 27 de enero del 2026, a las 16:05:27	00:00:20

# LCC Infra

## Información Faltante

### Acerca de este documento



Generado automáticamente a través de GC-Track Monitoring System el día 08 septiembre del 2026.

Todas las fechas y horas desplegadas corresponden a la zona horaria local de Información Faltante

### Aviso legal

Este documento es confidencial y su contenido está destinado exclusivamente para el uso de los usuarios de GC-Track Monitoring System asociados a supervisión de estos equipos, siendo las personas que se dirige y quienes asumen la responsabilidad de su uso y difusión.

**Si usted no es el destinatario designado, no debe difundir, distribuir o copiar este documento sin autorización, ya que puede contener información sensible.**

Notifique al remitente de inmediato por correo electrónico a [support@gc-track.com](mailto:support@gc-track.com) si ha recibido este documento por error y elimínelo de su sistema.