

# CPA TLC

3 Industrial Barrientos, Tlalnepantla, Estado de México

## Reporte mensual de detección

Enero, 2026

### Resumen

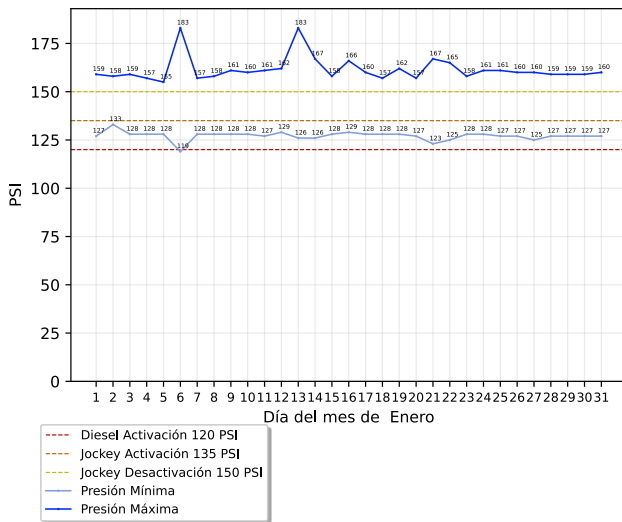
#### Arranques de motor

	Bomba Diesel	Bomba Electrica	Bomba Jockey
En mantenimiento	4	0	2
Fuera de mantenimiento	2	0	152
<b>Total</b>	<b>6</b>	<b>0</b>	<b>154</b>

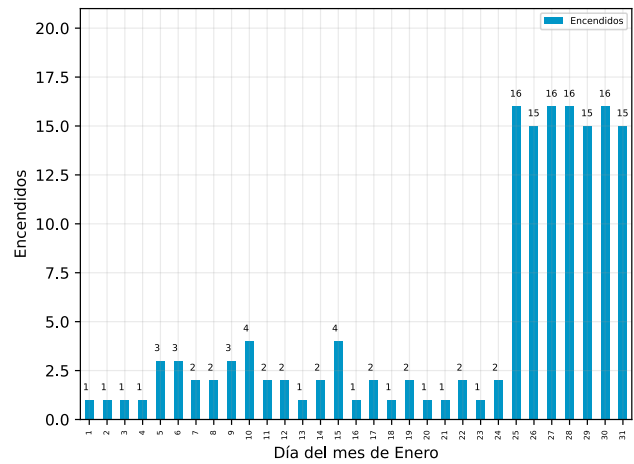
#### Alertas generales

	Bomba Diesel	Bomba Electrica	Bomba Jockey
En mantenimiento	1	0	0
Fuera de mantenimiento	2	0	0
<b>Total</b>	<b>3</b>	<b>0</b>	<b>0</b>

#### Comportamiento de presión de sistema



#### Conteo de arranques de bomba jockey



### Detalle de arranques de motor

#### Arranques fuera de mantenimiento

Descripción	Equipo	Inicio	Restablecimiento	Duración (hh:mm:ss)
Arranque de Motor de Bomba	Bomba Diésel	Sábado, 24 de enero del 2026, a las 10:47:38	Sábado, 24 de enero del 2026, a las 10:47:46	00:00:08
Arranque de Motor de Bomba	Bomba Diésel	Martes, 6 de enero del 2026, a las 08:20:24	Martes, 6 de enero del 2026, a las 08:20:32	00:00:08

#### Arranques en mantenimiento

# CPA TLC

3 Industrial Barrientos, Tlalnepantla, Estado de México

Descripción	Equipo	Inicio	Restablecimiento	Duración (hh:mm:ss)
Arranque de Motor de Bomba	Bomba Diésel	Martes, 27 de enero del 2026, a las 12:05:56	Martes, 27 de enero del 2026, a las 12:37:50	00:31:54
Arranque de Motor de Bomba	Bomba Diésel	Martes, 20 de enero del 2026, a las 15:21:17	Martes, 20 de enero del 2026, a las 15:51:33	00:30:16
Arranque de Motor de Bomba	Bomba Diésel	Martes, 13 de enero del 2026, a las 11:26:07	Martes, 13 de enero del 2026, a las 11:56:09	00:30:02
Arranque de Motor de Bomba	Bomba Diésel	Martes, 6 de enero del 2026, a las 11:50:17	Martes, 6 de enero del 2026, a las 12:20:20	00:30:03

## Detalle de alertas generales

### Alertas generales fuera de mantenimiento

Descripción	Equipo	Inicio	Restablecimiento	Duración (hh:mm:ss)
Modo No Automático	Bomba Diésel	Martes, 6 de enero del 2026, a las 08:20:42	Martes, 6 de enero del 2026, a las 08:24:47	00:04:05
Modo No Automático	Bomba Diésel	Viernes, 2 de enero del 2026, a las 12:06:01	Viernes, 2 de enero del 2026, a las 12:19:51	00:13:50

### Alertas generales en mantenimiento

Descripción	Equipo	Inicio	Restablecimiento	Duración (hh:mm:ss)
Modo No Automático	Bomba Diésel	Martes, 20 de enero del 2026, a las 15:52:55	Martes, 20 de enero del 2026, a las 15:54:15	00:01:20

## Acerca de este documento



Generado automáticamente a través de GC-Track Monitoring System el día 08 septiembre del 2026.

Todas las fechas y horas desplegadas corresponden a la zona horaria local de Tlalnepantla, Estado de México

## Aviso legal

Este documento es confidencial y su contenido está destinado exclusivamente para el uso de los usuarios de GC-Track Monitoring System asociados a supervisión de estos equipos, siendo las personas que se dirige y quienes asumen la responsabilidad de su uso y difusión.

**Si usted no es el destinatario designado, no debe difundir, distribuir o copiar este documento sin autorización, ya que puede contener información sensible.**

Notifique al remitente de inmediato por correo electrónico a support@gc-track.com si ha recibido este documento por error y elimínelo de su sistema.