

Coppel CEDIS MXLI IMPOR. 41269

Calzada Cety 4001, Compuertas, 21218, Mexicali, Baja California

Reporte mensual de detección

Enero, 2026

Resumen

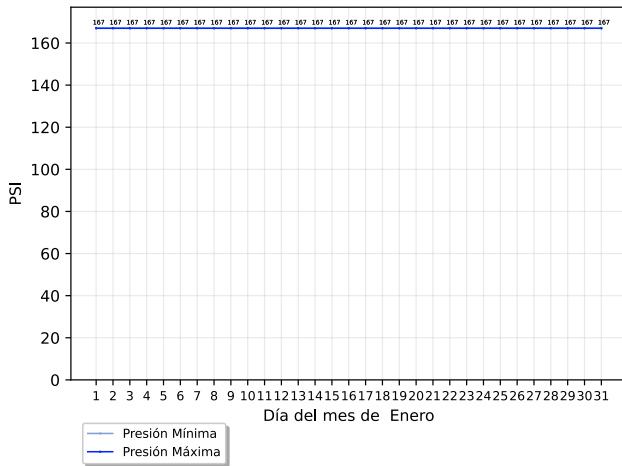
Arranques de motor

	Bomba Diesel	Bomba Eléctrica	Bomba Jockey
En mantenimiento	5	4	4
Fuera de mantenimiento	0	0	985
Total	5	4	989

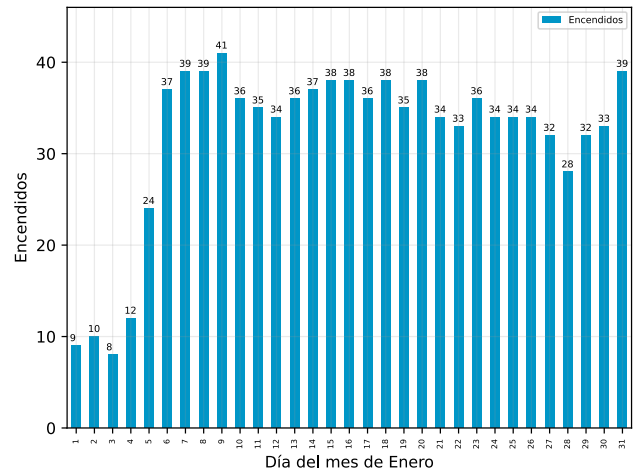
Alertas generales

	Bomba Diesel	Bomba Eléctrica	Bomba Jockey
En mantenimiento	5	4	0
Fuera de mantenimiento	0	0	0
Total	5	4	0

Comportamiento de presión de sistema



Conteo de arranques de bomba jockey



Detalle de arranques de motor

Arranques fuera de mantenimiento

Descripción	Equipo	Inicio	Restablecimiento	Duración (hh:mm:ss)
No se registraron arranques fuera de mantenimiento				

Arranques en mantenimiento

Descripción	Equipo	Inicio	Restablecimiento	Duración (hh:mm:ss)
Arranque de Motor de Bomba	Bomba Diésel	Lunes, 26 de enero del 2026, a las 14:18:10	Lunes, 26 de enero del 2026, a las 14:48:11	00:30:01
Arranque de Motor de Bomba	Bomba Eléctrica	Lunes, 26 de enero del 2026, a las 14:02:16	Lunes, 26 de enero del 2026, a las 14:02:39	00:00:23

Coppel CEDIS MXLI IMPOR. 41269

Calzada Cetys 4001, Compuertas, 21218, Mexicali, Baja California

Descripción	Equipo	Inicio	Restablecimiento	Duración (hh:mm:ss)
Arranque de Motor de Bomba	Bomba Diésel	Lunes, 19 de enero del 2026, a las 14:29:38	Lunes, 19 de enero del 2026, a las 14:59:40	00:30:02
Arranque de Motor de Bomba	Bomba Eléctrica	Lunes, 19 de enero del 2026, a las 14:22:39	Lunes, 19 de enero del 2026, a las 14:29:24	00:06:45
Arranque de Motor de Bomba	Bomba Diésel	Lunes, 12 de enero del 2026, a las 14:47:16	Lunes, 12 de enero del 2026, a las 15:03:11	00:15:55
Arranque de Motor de Bomba	Bomba Eléctrica	Lunes, 12 de enero del 2026, a las 14:38:13	Lunes, 12 de enero del 2026, a las 14:39:09	00:00:56
Arranque de Motor de Bomba	Bomba Diésel	Lunes, 5 de enero del 2026, a las 15:00:55	Lunes, 5 de enero del 2026, a las 15:30:56	00:30:01
Arranque de Motor de Bomba	Bomba Diésel	Lunes, 5 de enero del 2026, a las 14:48:24	Lunes, 5 de enero del 2026, a las 14:49:20	00:00:56
Arranque de Motor de Bomba	Bomba Eléctrica	Lunes, 5 de enero del 2026, a las 14:46:00	Lunes, 5 de enero del 2026, a las 14:47:24	00:01:24

Detalle de alertas generales

Alertas generales fuera de mantenimiento

Descripción	Equipo	Inicio	Restablecimiento	Duración (hh:mm:ss)
-------------	--------	--------	------------------	---------------------

No se registraron alertas generales fuera de mantenimiento

Alertas generales en mantenimiento

Descripción	Equipo	Inicio	Restablecimiento	Duración (hh:mm:ss)
Modo No Automático	Bomba Diésel	Lunes, 26 de enero del 2026, a las 14:04:05	Lunes, 26 de enero del 2026, a las 14:04:12	00:00:07
Falla en fase	Bomba Eléctrica	Lunes, 26 de enero del 2026, a las 14:02:41	Lunes, 26 de enero del 2026, a las 14:03:27	00:00:46
Falla en fase	Bomba Eléctrica	Lunes, 26 de enero del 2026, a las 14:00:03	Lunes, 26 de enero del 2026, a las 14:00:35	00:00:32
Modo No Automático	Bomba Diésel	Lunes, 26 de enero del 2026, a las 13:59:30	Lunes, 26 de enero del 2026, a las 13:59:55	00:00:25
Falla en fase	Bomba Eléctrica	Lunes, 12 de enero del 2026, a las 14:39:11	Lunes, 12 de enero del 2026, a las 14:39:53	00:00:42
Modo No Automático	Bomba Diésel	Lunes, 12 de enero del 2026, a las 14:27:55	Lunes, 12 de enero del 2026, a las 14:32:26	00:04:31

Coppel CEDIS MXLI IMPOR. 41269

Calzada Cetys 4001, Compuertas, 21218, Mexicali, Baja California

Descripción	Equipo	Inicio	Restablecimiento	Duración (hh:mm:ss)
Modo No Automático	Bomba Diésel	Lunes, 5 de enero del 2026, a las 14:49:23	Lunes, 5 de enero del 2026, a las 14:49:33	00:00:10
Falla en fase	Bomba Eléctrica	Lunes, 5 de enero del 2026, a las 14:47:35	Lunes, 5 de enero del 2026, a las 14:49:08	00:01:33
Modo No Automático	Bomba Diésel	Lunes, 5 de enero del 2026, a las 14:42:38	Lunes, 5 de enero del 2026, a las 14:42:46	00:00:08

Acerca de este documento



Generado automáticamente a través de GC-Track Monitoring System el día 08 septiembre del 2026.

Todas las fechas y horas desplegadas corresponden a la zona horaria local de Mexicali, Baja California

Aviso legal

Este documento es confidencial y su contenido está destinado exclusivamente para el uso de los usuarios de GC-Track Monitoring System asociados a supervisión de estos equipos, siendo las personas que se dirige y quienes asumen la responsabilidad de su uso y difusión.

Si usted no es el destinatario designado, no debe difundir, distribuir o copiar este documento sin autorización, ya que puede contener información sensible.
 Notifique al remitente de inmediato por correo electrónico a support@gc-track.com si ha recibido este documento por error y elimínelo de su sistema.