

Coppel CEDIS MXLI 30013

Calzada Cetys 4170, Plutarco Elías Calles, 21218, Mexicali, Baja California

Reporte mensual de detección

Enero, 2026

Resumen

Arranques de motor

	Bomba Diesel	Bomba Eléctrica	Bomba Jockey
En mantenimiento	10	5	12
Fuera de mantenimiento	0	1	11
Total	10	6	23

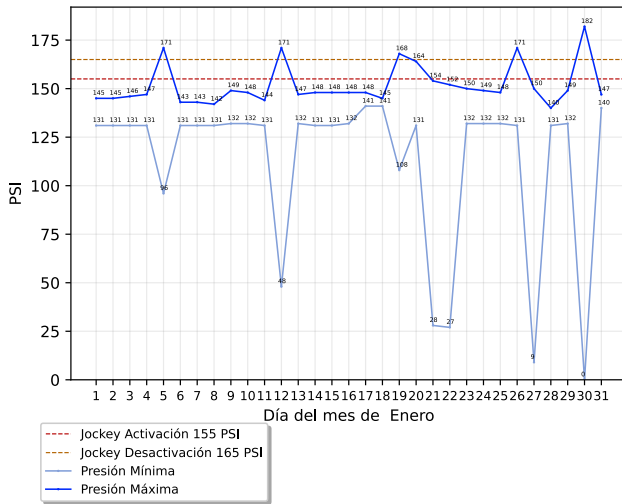
Alertas generales

	Bomba Diesel	Bomba Eléctrica	Bomba Jockey
En mantenimiento	23	32	13
Fuera de mantenimiento	2	4	6
Total	25	36	19

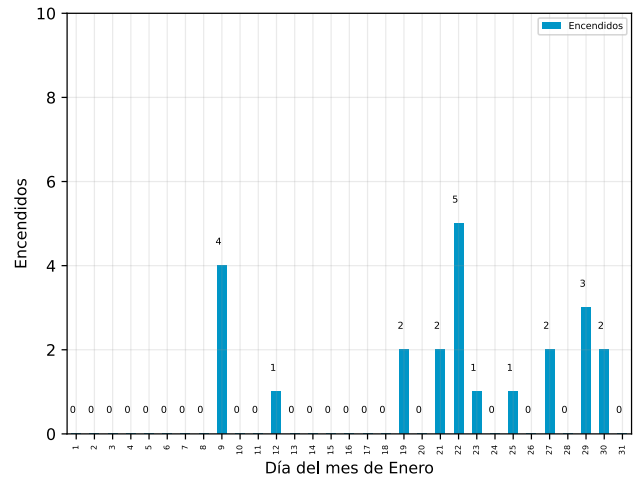
Alertas de panel de alarmas

	Alarmas de Fuego	Alarmas de Falla	Alarmas de Supervisión	Alarmas de Seguridad
En Mantenimiento	0	1	4	0
Fuera de Mantenimiento	71	3	64	0
Total	71	4	68	0

Comportamiento de presión de sistema



Conteo de arranques de bomba jockey



Detalle de arranques de motor

Arranques fuera de mantenimiento

Descripción	Equipo	Inicio	Restablecimiento	Duración (hh:mm:ss)
Arranque de Motor de Bomba	Bomba Eléctrica	Lunes, 19 de enero del 2026, a las 21:09:41	Lunes, 19 de enero del 2026, a las 21:27:14	00:17:33

Coppel CEDIS MXLI 30013

Calzada Cetys 4170, Plutarco Elías Calles, 21218, Mexicali, Baja California

Arranques en mantenimiento

Descripción	Equipo	Inicio	Restablecimiento	Duración (hh:mm:ss)
Arranque de Motor de Bomba	Bomba Diésel	Viernes, 30 de enero del 2026, a las 15:20:23	Viernes, 30 de enero del 2026, a las 15:22:46	00:02:23
Arranque de Motor de Bomba	Bomba Diésel	Viernes, 30 de enero del 2026, a las 14:48:40	Viernes, 30 de enero del 2026, a las 15:01:07	00:12:27
Arranque de Motor de Bomba	Bomba Diésel	Viernes, 30 de enero del 2026, a las 14:42:50	Viernes, 30 de enero del 2026, a las 14:43:44	00:00:54
Arranque de Motor de Bomba	Bomba Diésel	Viernes, 30 de enero del 2026, a las 14:35:21	Viernes, 30 de enero del 2026, a las 14:35:33	00:00:12
Arranque de Motor de Bomba	Bomba Diésel	Viernes, 30 de enero del 2026, a las 14:06:41	Viernes, 30 de enero del 2026, a las 14:09:16	00:02:35
Arranque de Motor de Bomba	Bomba Diésel	Viernes, 30 de enero del 2026, a las 13:41:51	Viernes, 30 de enero del 2026, a las 13:46:19	00:04:28
Arranque de Motor de Bomba	Bomba Eléctrica	Viernes, 30 de enero del 2026, a las 10:50:42	Viernes, 30 de enero del 2026, a las 10:50:49	00:00:07
Arranque de Motor de Bomba	Bomba Diésel	Lunes, 26 de enero del 2026, a las 15:03:13	Lunes, 26 de enero del 2026, a las 15:11:23	00:08:10
Arranque de Motor de Bomba	Bomba Eléctrica	Lunes, 26 de enero del 2026, a las 14:52:02	Lunes, 26 de enero del 2026, a las 14:52:41	00:00:39
Arranque de Motor de Bomba	Bomba Diésel	Lunes, 19 de enero del 2026, a las 10:54:13	Lunes, 19 de enero del 2026, a las 10:57:21	00:03:08
Arranque de Motor de Bomba	Bomba Eléctrica	Lunes, 19 de enero del 2026, a las 10:48:41	Lunes, 19 de enero del 2026, a las 10:49:22	00:00:41
Arranque de Motor de Bomba	Bomba Diésel	Lunes, 12 de enero del 2026, a las 15:13:31	Lunes, 12 de enero del 2026, a las 15:25:16	00:11:45
Arranque de Motor de Bomba	Bomba Eléctrica	Lunes, 12 de enero del 2026, a las 15:01:14	Lunes, 12 de enero del 2026, a las 15:11:04	00:09:50
Arranque de Motor de Bomba	Bomba Eléctrica	Lunes, 5 de enero del 2026, a las 14:42:14	Lunes, 5 de enero del 2026, a las 14:52:17	00:10:03
Arranque de Motor de Bomba	Bomba Diésel	Lunes, 5 de enero del 2026, a las 14:30:35	Lunes, 5 de enero del 2026, a las 14:41:14	00:10:39

Detalle de alertas generales

Alertas generales fuera de mantenimiento

Coppel CEDIS MXLI 30013

Calzada Cetys 4170, Plutarco Elías Calles, 21218, Mexicali, Baja California

Descripción	Equipo	Inicio	Restablecimiento	Duración (hh:mm:ss)
Bomba Fuera de Operación	Bomba Diésel	Viernes, 30 de enero del 2026, a las 09:24:57	Viernes, 30 de enero del 2026, a las 12:40:43	03:15:46
Problema	Bomba Eléctrica	Martes, 27 de enero del 2026, a las 14:29:07	Martes, 27 de enero del 2026, a las 15:16:56	00:47:49
Pérdida de Energía	Bomba Eléctrica	Martes, 27 de enero del 2026, a las 14:28:44	Martes, 27 de enero del 2026, a las 15:16:35	00:47:51
Desconexión	Bomba Jockey	Miércoles, 21 de enero del 2026, a las 07:54:00	Miércoles, 21 de enero del 2026, a las 07:54:49	00:00:49
Desconexión	Bomba Jockey	Lunes, 19 de enero del 2026, a las 22:29:14	Lunes, 19 de enero del 2026, a las 22:29:43	00:00:29
Desconexión	Bomba Jockey	Lunes, 19 de enero del 2026, a las 21:19:33	Lunes, 19 de enero del 2026, a las 21:53:01	00:33:28
Desconexión	Bomba Jockey	Lunes, 19 de enero del 2026, a las 21:19:09	Lunes, 19 de enero del 2026, a las 21:19:23	00:00:14
Desconexión	Bomba Jockey	Lunes, 19 de enero del 2026, a las 21:17:47	Lunes, 19 de enero del 2026, a las 21:18:32	00:00:45
Bomba Fuera de Operación	Bomba Diésel	Lunes, 19 de enero del 2026, a las 21:16:31	Lunes, 19 de enero del 2026, a las 21:55:39	00:39:08
Desconexión	Bomba Jockey	Lunes, 19 de enero del 2026, a las 21:15:59	Lunes, 19 de enero del 2026, a las 21:17:05	00:01:06
Problema	Bomba Eléctrica	Lunes, 12 de enero del 2026, a las 09:40:36	Lunes, 12 de enero del 2026, a las 09:41:39	00:01:03
Pérdida de Energía	Bomba Eléctrica	Lunes, 12 de enero del 2026, a las 09:40:13	Lunes, 12 de enero del 2026, a las 09:41:16	00:01:03

Alertas generales en mantenimiento

Descripción	Equipo	Inicio	Restablecimiento	Duración (hh:mm:ss)
Bomba Fuera de Operación	Bomba Diésel	Viernes, 30 de enero del 2026, a las 15:22:49	Viernes, 30 de enero del 2026, a las 15:23:15	00:00:26
Desconexión	Bomba Jockey	Viernes, 30 de enero del 2026, a las 15:19:58	Viernes, 30 de enero del 2026, a las 15:23:06	00:03:08
Problema	Bomba Eléctrica	Viernes, 30 de enero del 2026, a las 15:19:53	Viernes, 30 de enero del 2026, a las 15:23:05	00:03:12
Pérdida de Energía	Bomba Eléctrica	Viernes, 30 de enero del 2026, a las 15:19:52	Viernes, 30 de enero del 2026, a las 15:23:03	00:03:11

Coppel CEDIS MXLI 30013

Calzada Cetys 4170, Plutarco Elías Calles, 21218, Mexicali, Baja California

Descripción	Equipo	Inicio	Restablecimiento	Duración (hh:mm:ss)
Problema	Bomba Eléctrica	Viernes, 30 de enero del 2026, a las 15:04:26	Viernes, 30 de enero del 2026, a las 15:06:06	00:01:40
Pérdida de Energía	Bomba Eléctrica	Viernes, 30 de enero del 2026, a las 15:04:25	Viernes, 30 de enero del 2026, a las 15:06:05	00:01:40
Bomba Fuera de Operación	Bomba Diésel	Viernes, 30 de enero del 2026, a las 15:01:10	Viernes, 30 de enero del 2026, a las 15:05:57	00:04:47
Bomba Fuera de Operación	Bomba Diésel	Viernes, 30 de enero del 2026, a las 14:48:32	Viernes, 30 de enero del 2026, a las 15:01:08	00:12:36
Bomba Fuera de Operación	Bomba Diésel	Viernes, 30 de enero del 2026, a las 14:43:09	Viernes, 30 de enero del 2026, a las 14:48:33	00:05:24
Bomba Fuera de Operación	Bomba Diésel	Viernes, 30 de enero del 2026, a las 14:35:23	Viernes, 30 de enero del 2026, a las 14:43:45	00:08:22
Bomba Fuera de Operación	Bomba Diésel	Viernes, 30 de enero del 2026, a las 14:06:32	Viernes, 30 de enero del 2026, a las 14:09:18	00:02:46
Bomba Fuera de Operación	Bomba Diésel	Viernes, 30 de enero del 2026, a las 13:46:21	Viernes, 30 de enero del 2026, a las 14:37:39	00:51:18
Bomba Fuera de Operación	Bomba Diésel	Viernes, 30 de enero del 2026, a las 13:41:33	Viernes, 30 de enero del 2026, a las 13:46:20	00:04:47
Desconexión	Bomba Jockey	Viernes, 30 de enero del 2026, a las 12:18:55	Viernes, 30 de enero del 2026, a las 12:19:10	00:00:15
Problema	Bomba Eléctrica	Viernes, 30 de enero del 2026, a las 10:50:52	Viernes, 30 de enero del 2026, a las 12:40:54	01:50:02
Pérdida de Energía	Bomba Eléctrica	Viernes, 30 de enero del 2026, a las 10:50:50	Viernes, 30 de enero del 2026, a las 12:40:52	01:50:02
Desconexión	Bomba Jockey	Viernes, 30 de enero del 2026, a las 10:02:31	Viernes, 30 de enero del 2026, a las 12:18:41	02:16:10
Problema	Bomba Eléctrica	Martes, 27 de enero del 2026, a las 17:01:23	Martes, 27 de enero del 2026, a las 18:23:32	01:22:09
Pérdida de Energía	Bomba Eléctrica	Martes, 27 de enero del 2026, a las 17:00:37	Martes, 27 de enero del 2026, a las 18:23:31	01:22:54
Bomba Fuera de Operación	Bomba Diésel	Martes, 27 de enero del 2026, a las 17:00:16	Martes, 27 de enero del 2026, a las 17:25:56	00:25:40
Bomba Fuera de Operación	Bomba Diésel	Martes, 27 de enero del 2026, a las 14:30:03	Martes, 27 de enero del 2026, a las 15:18:12	00:48:09
Bomba Fuera de Operación	Bomba Diésel	Lunes, 26 de enero del 2026, a las 15:11:43	Lunes, 26 de enero del 2026, a las 15:17:13	00:05:30
Problema	Bomba Eléctrica	Lunes, 26 de enero del 2026, a las 15:02:38	Lunes, 26 de enero del 2026, a las 15:14:22	00:11:44

Coppel CEDIS MXLI 30013

Calzada Cetys 4170, Plutarco Elías Calles, 21218, Mexicali, Baja California

Descripción	Equipo	Inicio	Restablecimiento	Duración (hh:mm:ss)
Pérdida de Energía	Bomba Eléctrica	Lunes, 26 de enero del 2026, a las 15:02:17	Lunes, 26 de enero del 2026, a las 15:13:12	00:10:55
Bomba Fuera de Operación	Bomba Diésel	Lunes, 26 de enero del 2026, a las 14:51:24	Lunes, 26 de enero del 2026, a las 15:03:37	00:12:13
Desconexión	Bomba Jockey	Lunes, 26 de enero del 2026, a las 14:50:50	Lunes, 26 de enero del 2026, a las 15:16:15	00:25:25
Problema	Bomba Eléctrica	Jueves, 22 de enero del 2026, a las 17:50:09	Jueves, 22 de enero del 2026, a las 18:27:43	00:37:34
Pérdida de Energía	Bomba Eléctrica	Jueves, 22 de enero del 2026, a las 17:49:24	Jueves, 22 de enero del 2026, a las 18:25:45	00:36:21
Bomba Fuera de Operación	Bomba Diésel	Jueves, 22 de enero del 2026, a las 17:48:59	Jueves, 22 de enero del 2026, a las 18:24:23	00:35:24
Problema	Bomba Eléctrica	Jueves, 22 de enero del 2026, a las 10:28:54	Jueves, 22 de enero del 2026, a las 10:43:50	00:14:56
Pérdida de Energía	Bomba Eléctrica	Jueves, 22 de enero del 2026, a las 10:28:08	Jueves, 22 de enero del 2026, a las 10:41:49	00:13:41
Bomba Fuera de Operación	Bomba Diésel	Jueves, 22 de enero del 2026, a las 10:27:44	Jueves, 22 de enero del 2026, a las 10:40:28	00:12:44
Desconexión	Bomba Jockey	Jueves, 22 de enero del 2026, a las 09:42:32	Jueves, 22 de enero del 2026, a las 09:43:55	00:01:23
Problema	Bomba Eléctrica	Jueves, 22 de enero del 2026, a las 09:39:30	Jueves, 22 de enero del 2026, a las 09:45:38	00:06:08
Pérdida de Energía	Bomba Eléctrica	Jueves, 22 de enero del 2026, a las 09:39:07	Jueves, 22 de enero del 2026, a las 09:43:57	00:04:50
Bomba Fuera de Operación	Bomba Diésel	Jueves, 22 de enero del 2026, a las 09:38:20	Jueves, 22 de enero del 2026, a las 09:43:08	00:04:48
Desconexión	Bomba Jockey	Jueves, 22 de enero del 2026, a las 09:37:46	Jueves, 22 de enero del 2026, a las 09:41:47	00:04:01
Problema	Bomba Eléctrica	Miércoles, 21 de enero del 2026, a las 19:00:05	Miércoles, 21 de enero del 2026, a las 19:38:44	00:38:39
Pérdida de Energía	Bomba Eléctrica	Miércoles, 21 de enero del 2026, a las 18:58:55	Miércoles, 21 de enero del 2026, a las 19:37:30	00:38:35
Bomba Fuera de Operación	Bomba Diésel	Miércoles, 21 de enero del 2026, a las 18:57:38	Miércoles, 21 de enero del 2026, a las 19:36:08	00:38:30
Desconexión	Bomba Jockey	Lunes, 19 de enero del 2026, a las 10:58:32	Lunes, 19 de enero del 2026, a las 11:06:41	00:08:09
Bomba Fuera de Operación	Bomba Diésel	Lunes, 19 de enero del 2026, a las 10:57:40	Lunes, 19 de enero del 2026, a las 11:07:38	00:09:58

Coppel CEDIS MXLI 30013

Calzada Cetys 4170, Plutarco Elías Calles, 21218, Mexicali, Baja California

Descripción	Equipo	Inicio	Restablecimiento	Duración (hh:mm:ss)
Problema	Bomba Eléctrica	Lunes, 19 de enero del 2026, a las 10:50:27	Lunes, 19 de enero del 2026, a las 11:08:24	00:17:57
Pérdida de Energía	Bomba Eléctrica	Lunes, 19 de enero del 2026, a las 10:49:41	Lunes, 19 de enero del 2026, a las 11:08:02	00:18:21
Desconexión	Bomba Jockey	Lunes, 19 de enero del 2026, a las 10:46:55	Lunes, 19 de enero del 2026, a las 10:58:15	00:11:20
Bomba Fuera de Operación	Bomba Diésel	Lunes, 19 de enero del 2026, a las 10:46:31	Lunes, 19 de enero del 2026, a las 10:52:50	00:06:19
Problema	Bomba Eléctrica	Lunes, 19 de enero del 2026, a las 10:44:17	Lunes, 19 de enero del 2026, a las 10:45:30	00:01:13
Pérdida de Energía	Bomba Eléctrica	Lunes, 19 de enero del 2026, a las 10:43:54	Lunes, 19 de enero del 2026, a las 10:45:08	00:01:14
Problema	Bomba Eléctrica	Lunes, 12 de enero del 2026, a las 15:41:27	Lunes, 12 de enero del 2026, a las 15:42:54	00:01:27
Pérdida de Energía	Bomba Eléctrica	Lunes, 12 de enero del 2026, a las 15:41:06	Lunes, 12 de enero del 2026, a las 15:42:31	00:01:25
Bomba Fuera de Operación	Bomba Diésel	Lunes, 12 de enero del 2026, a las 15:35:50	Lunes, 12 de enero del 2026, a las 15:39:39	00:03:49
Desconexión	Bomba Jockey	Lunes, 12 de enero del 2026, a las 15:26:49	Lunes, 12 de enero del 2026, a las 15:28:04	00:01:15
Desconexión	Bomba Jockey	Lunes, 12 de enero del 2026, a las 15:26:27	Lunes, 12 de enero del 2026, a las 15:26:33	00:00:06
Bomba Fuera de Operación	Bomba Diésel	Lunes, 12 de enero del 2026, a las 15:25:35	Lunes, 12 de enero del 2026, a las 15:29:01	00:03:26
Problema	Bomba Eléctrica	Lunes, 12 de enero del 2026, a las 15:12:47	Lunes, 12 de enero del 2026, a las 15:29:47	00:17:00
Pérdida de Energía	Bomba Eléctrica	Lunes, 12 de enero del 2026, a las 15:12:01	Lunes, 12 de enero del 2026, a las 15:29:24	00:17:23
Desconexión	Bomba Jockey	Lunes, 12 de enero del 2026, a las 15:00:42	Lunes, 12 de enero del 2026, a las 15:26:09	00:25:27
Desconexión	Bomba Jockey	Lunes, 12 de enero del 2026, a las 15:00:19	Lunes, 12 de enero del 2026, a las 15:00:28	00:00:09
Bomba Fuera de Operación	Bomba Diésel	Lunes, 12 de enero del 2026, a las 14:59:12	Lunes, 12 de enero del 2026, a las 15:11:38	00:12:26
Problema	Bomba Eléctrica	Lunes, 12 de enero del 2026, a las 14:58:20	Lunes, 12 de enero del 2026, a las 15:02:00	00:03:40
Pérdida de Energía	Bomba Eléctrica	Lunes, 12 de enero del 2026, a las 14:57:56	Lunes, 12 de enero del 2026, a las 15:01:38	00:03:42

Coppel CEDIS MXLI 30013

Calzada Cetys 4170, Plutarco Elías Calles, 21218, Mexicali, Baja California

Descripción	Equipo	Inicio	Restablecimiento	Duración (hh:mm:ss)
Problema	Bomba Eléctrica	Lunes, 5 de enero del 2026, a las 14:53:17	Lunes, 5 de enero del 2026, a las 14:54:20	00:01:03
Pérdida de Energía	Bomba Eléctrica	Lunes, 5 de enero del 2026, a las 14:53:16	Lunes, 5 de enero del 2026, a las 14:54:19	00:01:03
Bomba Fuera de Operación	Bomba Diésel	Lunes, 5 de enero del 2026, a las 14:41:15	Lunes, 5 de enero del 2026, a las 14:54:12	00:12:57
Desconexión	Bomba Jockey	Lunes, 5 de enero del 2026, a las 14:28:08	Lunes, 5 de enero del 2026, a las 14:53:22	00:25:14
Bomba Fuera de Operación	Bomba Diésel	Lunes, 5 de enero del 2026, a las 14:15:49	Lunes, 5 de enero del 2026, a las 14:28:07	00:12:18
Problema	Bomba Eléctrica	Lunes, 5 de enero del 2026, a las 14:15:42	Lunes, 5 de enero del 2026, a las 14:41:52	00:26:10
Pérdida de Energía	Bomba Eléctrica	Lunes, 5 de enero del 2026, a las 14:15:40	Lunes, 5 de enero del 2026, a las 14:41:50	00:26:10

Acerca de este documento



Generado automáticamente a través de GC-Track Monitoring System el día 08 septiembre del 2026.

Todas las fechas y horas desplegadas corresponden a la zona horaria local de Mexicali, Baja California

Aviso legal

Este documento es confidencial y su contenido está destinado exclusivamente para el uso de los usuarios de GC-Track Monitoring System asociados a supervisión de estos equipos, siendo las personas que se dirige y quienes asumen la responsabilidad de su uso y difusión.

Si usted no es el destinatario designado, no debe difundir, distribuir o copiar este documento sin autorización, ya que puede contener información sensible.

Notifique al remitente de inmediato por correo electrónico a support@gc-track.com si ha recibido este documento por error y elimínelo de su sistema.