



CTLN2-B003 FORD



Reporte mensual de detección

Abril, 2026

Resumen

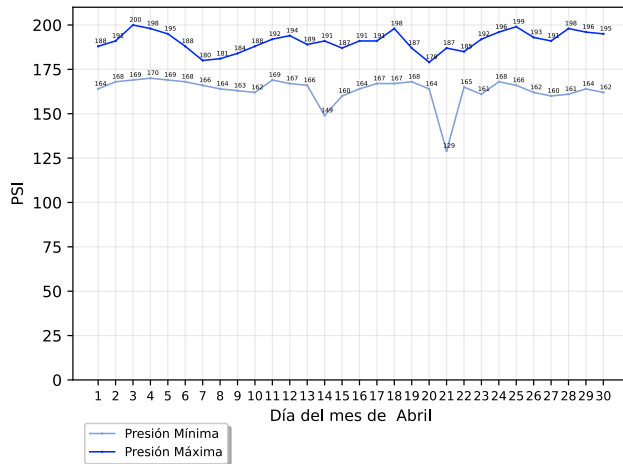
Arranques de motor

	Bomba Diesel	Bomba Electrica	Bomba Jockey
En mantenimiento	15	0	8
Fuera de mantenimiento	0	0	5
Total	15	0	13

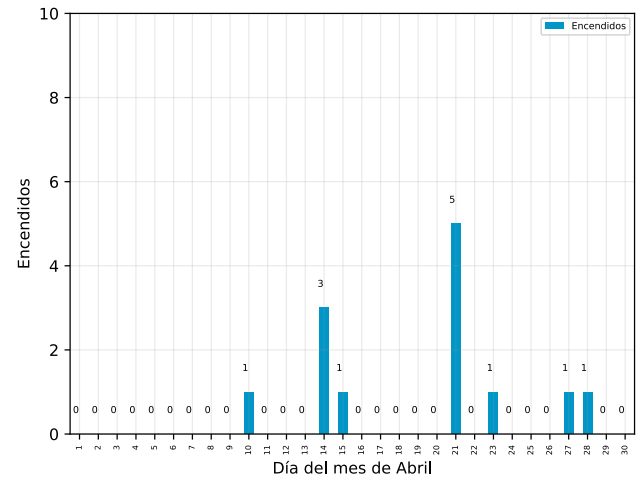
Alertas generales

	Bomba Diesel	Bomba Electrica	Bomba Jockey
En mantenimiento	2	0	2
Fuera de mantenimiento	3	0	0
Total	5	0	2

Comportamiento de presión de sistema



Conteo de arranques de bomba jockey



Detalle de arranques de motor

Arranques fuera de mantenimiento

Descripción	Equipo	Inicio	Restablecimiento	Duración (hh:mm:ss)
-------------	--------	--------	------------------	---------------------

No se registraron arranques fuera de mantenimiento

Arranques en mantenimiento

Descripción	Equipo	Inicio	Restablecimiento	Duración (hh:mm:ss)
Arranque de Motor de Bomba	Bomba Diésel	Martes, 28 de abril del 2026, a las 16:18:34	Martes, 28 de abril del 2026, a las 16:48:37	00:30:03
Arranque de Motor de Bomba	Bomba Diésel	Martes, 21 de abril del 2026, a las 17:39:50	Martes, 21 de abril del 2026, a las 17:54:54	00:15:04

CTLN2-B003 FORD

Descripción	Equipo	Inicio	Restablecimiento	Duración (hh:mm:ss)
Arranque de Motor de Bomba	Bomba Diésel	Martes, 21 de abril del 2026, a las 17:35:01	Martes, 21 de abril del 2026, a las 17:36:17	00:01:16
Arranque de Motor de Bomba	Bomba Diésel	Martes, 21 de abril del 2026, a las 17:31:59	Martes, 21 de abril del 2026, a las 17:32:47	00:00:48
Arranque de Motor de Bomba	Bomba Diésel	Martes, 21 de abril del 2026, a las 17:29:48	Martes, 21 de abril del 2026, a las 17:30:30	00:00:42
Arranque de Motor de Bomba	Bomba Diésel	Martes, 21 de abril del 2026, a las 17:28:36	Martes, 21 de abril del 2026, a las 17:29:12	00:00:36
Arranque de Motor de Bomba	Bomba Diésel	Martes, 21 de abril del 2026, a las 17:25:56	Martes, 21 de abril del 2026, a las 17:26:23	00:00:27
Arranque de Motor de Bomba	Bomba Diésel	Martes, 21 de abril del 2026, a las 17:25:02	Martes, 21 de abril del 2026, a las 17:25:32	00:00:30
Arranque de Motor de Bomba	Bomba Diésel	Martes, 21 de abril del 2026, a las 17:23:58	Martes, 21 de abril del 2026, a las 17:24:40	00:00:42
Arranque de Motor de Bomba	Bomba Diésel	Martes, 21 de abril del 2026, a las 17:23:06	Martes, 21 de abril del 2026, a las 17:23:23	00:00:17
Arranque de Motor de Bomba	Bomba Diésel	Martes, 21 de abril del 2026, a las 17:19:32	Martes, 21 de abril del 2026, a las 17:20:00	00:00:28
Arranque de Motor de Bomba	Bomba Diésel	Martes, 21 de abril del 2026, a las 17:16:59	Martes, 21 de abril del 2026, a las 17:17:22	00:00:23
Arranque de Motor de Bomba	Bomba Diésel	Martes, 21 de abril del 2026, a las 17:04:55	Martes, 21 de abril del 2026, a las 17:08:18	00:03:23
Arranque de Motor de Bomba	Bomba Diésel	Martes, 14 de abril del 2026, a las 16:27:49	Martes, 14 de abril del 2026, a las 16:57:52	00:30:03
Arranque de Motor de Bomba	Bomba Diésel	Martes, 7 de abril del 2026, a las 16:11:30	Martes, 7 de abril del 2026, a las 16:41:33	00:30:03

Detalle de alertas generales

Alertas generales fuera de mantenimiento

Descripción	Equipo	Inicio	Restablecimiento	Duración (hh:mm:ss)
Modo No Automático	Bomba Diésel	Martes, 28 de abril del 2026, a las 16:05:40	Martes, 28 de abril del 2026, a las 16:59:11	00:53:31
Modo No Automático	Bomba Diésel	Martes, 21 de abril del 2026, a las 17:39:38	Martes, 21 de abril del 2026, a las 17:58:40	00:19:02
Modo No Automático	Bomba Diésel	Martes, 7 de abril del 2026, a las 16:05:03	Martes, 7 de abril del 2026, a las 16:44:56	00:39:53



CTLN2-B003 FORD

Alertas generales en mantenimiento

Descripción	Equipo	Inicio	Restablecimiento	Duración (hh:mm:ss)
Bomba apagada	Bomba Jockey	Martes, 21 de abril del 2026, a las 17:12:42	Martes, 21 de abril del 2026, a las 17:58:50	00:46:08
Bomba apagada	Bomba Jockey	Martes, 21 de abril del 2026, a las 17:04:45	Martes, 21 de abril del 2026, a las 17:09:59	00:05:14
Modo No Automático	Bomba Diésel	Martes, 21 de abril del 2026, a las 16:34:56	Martes, 21 de abril del 2026, a las 17:03:11	00:28:15
Modo No Automático	Bomba Diésel	Martes, 14 de abril del 2026, a las 16:23:08	Martes, 14 de abril del 2026, a las 16:59:47	00:36:39

Acerca de este documento



Generado automáticamente a través de GC-Track Monitoring System el día 08 septiembre del 2026.

Todas las fechas y horas desplegadas corresponden a la zona horaria local de Ciudad de México

Aviso legal

Este documento es confidencial y su contenido está destinado exclusivamente para el uso de los usuarios de GC-Track Monitoring System asociados a supervisión de estos equipos, siendo las personas que se dirige y quienes asumen la responsabilidad de su uso y difusión.

Si usted no es el destinatario designado, no debe difundir, distribuir o copiar este documento sin autorización, ya que puede contener información sensible.

Notifique al remitente de inmediato por correo electrónico a support@gc-track.com si ha recibido este documento por error y elimínelo de su sistema.