

Reporte mensual de detección

Abril, 2026

Resumen

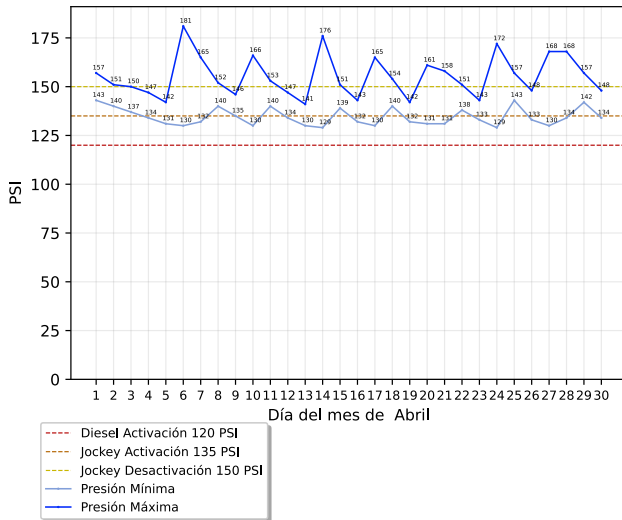
Arranques de motor

	Bomba Diesel	Bomba Electrica	Bomba Jockey
En mantenimiento	5	0	4
Fuera de mantenimiento	2	0	8
Total	7	0	12

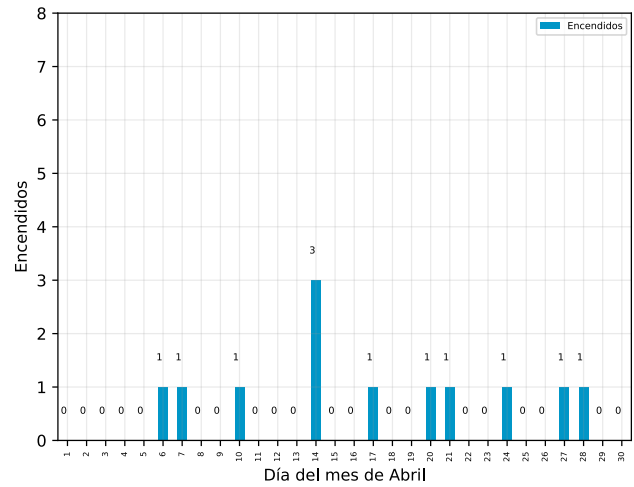
Alertas generales

	Bomba Diesel	Bomba Electrica	Bomba Jockey
En mantenimiento	5	0	0
Fuera de mantenimiento	3	0	0
Total	8	0	0

Comportamiento de presión de sistema



Conteo de arranques de bomba jockey



Detalle de arranques de motor

Arranques fuera de mantenimiento

Descripción	Equipo	Inicio	Restablecimiento	Duración (hh:mm:ss)
Arranque de Motor de Bomba	Bomba Diésel	Martes, 14 de abril del 2026, a las 12:11:56	Martes, 14 de abril del 2026, a las 12:13:08	00:01:12
Arranque de Motor de Bomba	Bomba Diésel	Lunes, 6 de abril del 2026, a las 13:45:55	Lunes, 6 de abril del 2026, a las 13:49:27	00:03:32

Arranques en mantenimiento

CPA TLC

3 Industrial Barrientos, Tlalnepantla, Estado de México

Descripción	Equipo	Inicio	Restablecimiento	Duración (hh:mm:ss)
Arranque de Motor de Bomba	Bomba Diésel	Martes, 28 de abril del 2026, a las 11:20:50	Martes, 28 de abril del 2026, a las 11:50:48	00:29:58
Arranque de Motor de Bomba	Bomba Diésel	Martes, 21 de abril del 2026, a las 17:22:05	Martes, 21 de abril del 2026, a las 17:50:11	00:28:06
Arranque de Motor de Bomba	Bomba Diésel	Martes, 21 de abril del 2026, a las 17:20:49	Martes, 21 de abril del 2026, a las 17:21:01	00:00:12
Arranque de Motor de Bomba	Bomba Diésel	Martes, 14 de abril del 2026, a las 12:13:19	Martes, 14 de abril del 2026, a las 12:42:21	00:29:02
Arranque de Motor de Bomba	Bomba Diésel	Martes, 7 de abril del 2026, a las 09:23:59	Martes, 7 de abril del 2026, a las 09:54:35	00:30:36

Detalle de alertas generales

Alertas generales fuera de mantenimiento

Descripción	Equipo	Inicio	Restablecimiento	Duración (hh:mm:ss)
Modo No Automático	Bomba Diésel	Martes, 21 de abril del 2026, a las 17:16:38	Martes, 21 de abril del 2026, a las 17:18:13	00:01:35
Modo No Automático	Bomba Diésel	Martes, 14 de abril del 2026, a las 12:09:03	Martes, 14 de abril del 2026, a las 12:09:37	00:00:34
Modo No Automático	Bomba Diésel	Lunes, 6 de abril del 2026, a las 13:16:39	Lunes, 6 de abril del 2026, a las 13:40:53	00:24:14

Alertas generales en mantenimiento

Descripción	Equipo	Inicio	Restablecimiento	Duración (hh:mm:ss)
Modo No Automático	Bomba Diésel	Martes, 28 de abril del 2026, a las 11:17:40	Martes, 28 de abril del 2026, a las 11:21:25	00:03:45
Modo No Automático	Bomba Diésel	Martes, 21 de abril del 2026, a las 17:50:46	Martes, 21 de abril del 2026, a las 17:51:53	00:01:07
Modo No Automático	Bomba Diésel	Martes, 21 de abril del 2026, a las 17:24:22	Martes, 21 de abril del 2026, a las 17:25:28	00:01:06
Modo No Automático	Bomba Diésel	Martes, 7 de abril del 2026, a las 09:54:53	Martes, 7 de abril del 2026, a las 09:56:17	00:01:24
Modo No Automático	Bomba Diésel	Martes, 7 de abril del 2026, a las 09:20:06	Martes, 7 de abril del 2026, a las 09:23:29	00:03:23

CPA TLC

3 Industrial Barrientos, Tlalnepantla, Estado de México

Acerca de este documento



Generado automáticamente a través de GC-Track Monitoring System el día 08 septiembre del 2026.

Todas las fechas y horas desplegadas corresponden a la zona horaria local de Tlalnepantla, Estado de México

Aviso legal

Este documento es confidencial y su contenido está destinado exclusivamente para el uso de los usuarios de GC-Track Monitoring System asociados a supervisión de estos equipos, siendo las personas que se dirige y quienes asumen la responsabilidad de su uso y difusión.

Si usted no es el destinatario designado, no debe difundir, distribuir o copiar este documento sin autorización, ya que puede contener información sensible.

Notifique al remitente de inmediato por correo electrónico a support@gc-track.com si ha recibido este documento por error y elimínelo de su sistema.