

CPA LC SANMO 33HA

2.5 km Chamapa - Lechería, Cuautitlán Izcalli, Estado de México

Reporte mensual de detección

Abril, 2026

Resumen

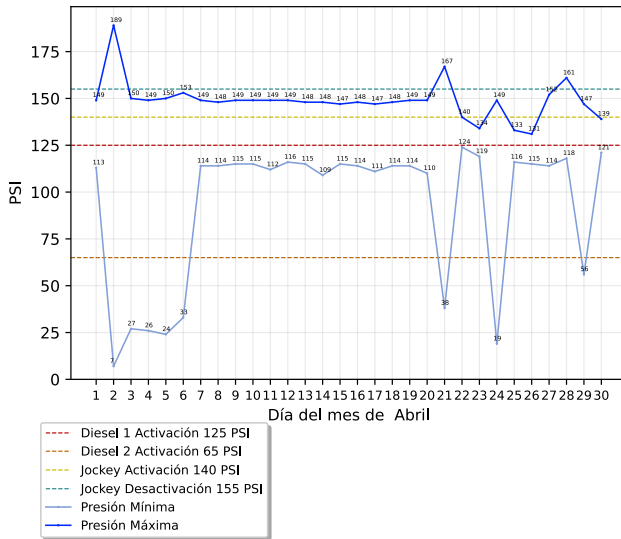
Arranques de motor

	Bomba Diesel	Bomba Electrica	Bomba Jockey
En mantenimiento	5	0	11
Fuera de mantenimiento	21	0	217
Total	26	0	228

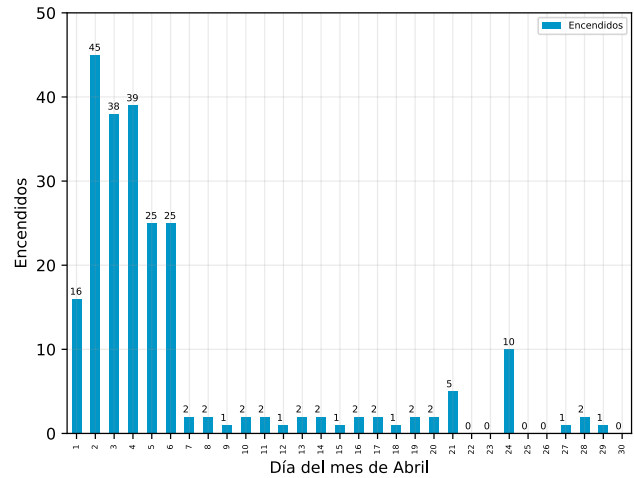
Alertas generales

	Bomba Diesel	Bomba Electrica	Bomba Jockey
En mantenimiento	0	0	0
Fuera de mantenimiento	74	0	0
Total	74	0	0

Comportamiento de presión de sistema



Conteo de arranques de bomba jockey



Detalle de arranques de motor

Arranques fuera de mantenimiento

Descripción	Equipo	Inicio	Restablecimiento	Duración (hh:mm:ss)
Arranque de Motor de Bomba	Bomba Diésel	Martes, 28 de abril del 2026, a las 16:38:21	Martes, 28 de abril del 2026, a las 16:39:45	00:01:24
Arranque de Motor de Bomba	Bomba Diésel	Martes, 21 de abril del 2026, a las 17:47:59	Martes, 21 de abril del 2026, a las 18:09:00	00:21:01
Arranque de Motor de Bomba	Bomba Diésel	Martes, 21 de abril del 2026, a las 16:59:55	Martes, 21 de abril del 2026, a las 17:27:10	00:27:15
Arranque de Motor de Bomba	Bomba Diésel	Jueves, 2 de abril del 2026, a las 14:17:48	Jueves, 2 de abril del 2026, a las 14:18:25	00:00:37

CPA LC SANMO 33HA

2.5 km Chamapa - Lechería, Cuautitlán Izcalli, Estado de México

Descripción	Equipo	Inicio	Restablecimiento	Duración (hh:mm:ss)
Arranque de Motor de Bomba	Bomba Diésel	Jueves, 2 de abril del 2026, a las 13:50:58	Jueves, 2 de abril del 2026, a las 13:51:39	00:00:41
Arranque de Motor de Bomba	Bomba Diésel	Jueves, 2 de abril del 2026, a las 13:48:01	Jueves, 2 de abril del 2026, a las 13:49:31	00:01:30
Arranque de Motor de Bomba	Bomba Diésel	Jueves, 2 de abril del 2026, a las 01:43:47	Jueves, 2 de abril del 2026, a las 01:50:42	00:06:55
Arranque de Motor de Bomba	Bomba Diésel	Jueves, 2 de abril del 2026, a las 01:34:40	Jueves, 2 de abril del 2026, a las 01:41:12	00:06:32
Arranque de Motor de Bomba	Bomba Diésel	Jueves, 2 de abril del 2026, a las 01:32:35	Jueves, 2 de abril del 2026, a las 01:32:49	00:00:14
Arranque de Motor de Bomba	Bomba Diésel	Jueves, 2 de abril del 2026, a las 01:30:25	Jueves, 2 de abril del 2026, a las 01:30:42	00:00:17
Arranque de Motor de Bomba	Bomba Diésel	Jueves, 2 de abril del 2026, a las 01:28:15	Jueves, 2 de abril del 2026, a las 01:28:38	00:00:23
Arranque de Motor de Bomba	Bomba Diésel	Jueves, 2 de abril del 2026, a las 01:21:53	Jueves, 2 de abril del 2026, a las 01:25:28	00:03:35
Arranque de Motor de Bomba	Bomba Diésel	Jueves, 2 de abril del 2026, a las 00:58:27	Jueves, 2 de abril del 2026, a las 01:21:07	00:22:40
Arranque de Motor de Bomba	Bomba Diésel	Jueves, 2 de abril del 2026, a las 00:57:12	Jueves, 2 de abril del 2026, a las 00:58:18	00:01:06
Arranque de Motor de Bomba	Bomba Diésel	Jueves, 2 de abril del 2026, a las 00:56:16	Jueves, 2 de abril del 2026, a las 00:56:26	00:00:10
Arranque de Motor de Bomba	Bomba Diésel	Jueves, 2 de abril del 2026, a las 00:56:04	Jueves, 2 de abril del 2026, a las 00:56:13	00:00:09
Arranque de Motor de Bomba	Bomba Diésel	Jueves, 2 de abril del 2026, a las 00:53:22	Jueves, 2 de abril del 2026, a las 00:53:50	00:00:28
Arranque de Motor de Bomba	Bomba Diésel	Jueves, 2 de abril del 2026, a las 00:50:27	Jueves, 2 de abril del 2026, a las 00:50:37	00:00:10
Arranque de Motor de Bomba	Bomba Diésel	Jueves, 2 de abril del 2026, a las 00:46:53	Jueves, 2 de abril del 2026, a las 00:47:02	00:00:09
Arranque de Motor de Bomba	Bomba Diésel	Jueves, 2 de abril del 2026, a las 00:42:50	Jueves, 2 de abril del 2026, a las 00:43:05	00:00:15
Arranque de Motor de Bomba	Bomba Diésel	Jueves, 2 de abril del 2026, a las 00:20:15	Jueves, 2 de abril del 2026, a las 00:38:44	00:18:29

Arranques en mantenimiento

CPA LC SANMO 33HA

2.5 km Chamapa - Lechería, Cuautitlán Izcalli, Estado de México

Descripción	Equipo	Inicio	Restablecimiento	Duración (hh:mm:ss)
Arranque de Motor de Bomba	Bomba Diésel	Martes, 28 de abril del 2026, a las 17:24:22	Martes, 28 de abril del 2026, a las 17:57:03	00:32:41
Arranque de Motor de Bomba	Bomba Diésel	Martes, 28 de abril del 2026, a las 16:49:11	Martes, 28 de abril del 2026, a las 17:22:03	00:32:52
Arranque de Motor de Bomba	Bomba Diésel	Martes, 14 de abril del 2026, a las 13:56:11	Martes, 14 de abril del 2026, a las 14:39:17	00:43:06
Arranque de Motor de Bomba	Bomba Diésel	Martes, 14 de abril del 2026, a las 13:29:20	Martes, 14 de abril del 2026, a las 13:51:32	00:22:12
Arranque de Motor de Bomba	Bomba Diésel	Martes, 14 de abril del 2026, a las 13:08:42	Martes, 14 de abril del 2026, a las 13:11:14	00:02:32

Detalle de alertas generales

Alertas generales fuera de mantenimiento

Descripción	Equipo	Inicio	Restablecimiento	Duración (hh:mm:ss)
Problema	Bomba Diésel	Viernes, 17 de abril del 2026, a las 03:08:43	Viernes, 17 de abril del 2026, a las 08:51:19	05:42:36
Problema	Bomba Diésel	Viernes, 17 de abril del 2026, a las 03:08:40	Viernes, 17 de abril del 2026, a las 08:45:18	05:36:38
Modo No Automático	Bomba Diésel	Jueves, 2 de abril del 2026, a las 14:09:27	Jueves, 2 de abril del 2026, a las 14:14:01	00:04:34
Modo No Automático	Bomba Diésel	Jueves, 2 de abril del 2026, a las 13:47:53	Jueves, 2 de abril del 2026, a las 13:49:40	00:01:47
Modo No Automático	Bomba Diésel	Jueves, 2 de abril del 2026, a las 13:46:05	Jueves, 2 de abril del 2026, a las 13:47:45	00:01:40
Modo No Automático	Bomba Diésel	Jueves, 2 de abril del 2026, a las 11:43:45	Jueves, 2 de abril del 2026, a las 11:49:21	00:05:36
Modo No Automático	Bomba Diésel	Jueves, 2 de abril del 2026, a las 11:14:12	Jueves, 2 de abril del 2026, a las 11:43:37	00:29:25
Modo No Automático	Bomba Diésel	Jueves, 2 de abril del 2026, a las 11:08:02	Jueves, 2 de abril del 2026, a las 11:14:04	00:06:02
Modo No Automático	Bomba Diésel	Jueves, 2 de abril del 2026, a las 11:03:16	Jueves, 2 de abril del 2026, a las 11:07:47	00:04:31
Modo No Automático	Bomba Diésel	Jueves, 2 de abril del 2026, a las 10:49:23	Jueves, 2 de abril del 2026, a las 11:03:08	00:13:45

CPA LC SANMO 33HA

2.5 km Chamapa - Lechería, Cuautitlán Izcalli, Estado de México

Descripción	Equipo	Inicio	Restablecimiento	Duración (hh:mm:ss)
Modo No Automático	Bomba Diésel	Jueves, 2 de abril del 2026, a las 10:47:51	Jueves, 2 de abril del 2026, a las 10:49:15	00:01:24
Modo No Automático	Bomba Diésel	Jueves, 2 de abril del 2026, a las 10:43:36	Jueves, 2 de abril del 2026, a las 10:47:43	00:04:07
Modo No Automático	Bomba Diésel	Jueves, 2 de abril del 2026, a las 10:42:51	Jueves, 2 de abril del 2026, a las 10:43:28	00:00:37
Modo No Automático	Bomba Diésel	Jueves, 2 de abril del 2026, a las 10:42:35	Jueves, 2 de abril del 2026, a las 10:42:43	00:00:08
Modo No Automático	Bomba Diésel	Jueves, 2 de abril del 2026, a las 10:40:17	Jueves, 2 de abril del 2026, a las 10:42:26	00:02:09
Modo No Automático	Bomba Diésel	Jueves, 2 de abril del 2026, a las 10:39:01	Jueves, 2 de abril del 2026, a las 10:40:08	00:01:07
Modo No Automático	Bomba Diésel	Jueves, 2 de abril del 2026, a las 10:36:10	Jueves, 2 de abril del 2026, a las 10:38:44	00:02:34
Modo No Automático	Bomba Diésel	Jueves, 2 de abril del 2026, a las 10:35:48	Jueves, 2 de abril del 2026, a las 10:36:02	00:00:14
Modo No Automático	Bomba Diésel	Jueves, 2 de abril del 2026, a las 10:35:27	Jueves, 2 de abril del 2026, a las 10:35:39	00:00:12
Modo No Automático	Bomba Diésel	Jueves, 2 de abril del 2026, a las 10:34:59	Jueves, 2 de abril del 2026, a las 10:35:19	00:00:20
Modo No Automático	Bomba Diésel	Jueves, 2 de abril del 2026, a las 10:34:09	Jueves, 2 de abril del 2026, a las 10:34:42	00:00:33
Modo No Automático	Bomba Diésel	Jueves, 2 de abril del 2026, a las 10:33:38	Jueves, 2 de abril del 2026, a las 10:33:53	00:00:15
Modo No Automático	Bomba Diésel	Jueves, 2 de abril del 2026, a las 10:32:32	Jueves, 2 de abril del 2026, a las 10:33:30	00:00:58
Modo No Automático	Bomba Diésel	Jueves, 2 de abril del 2026, a las 10:32:04	Jueves, 2 de abril del 2026, a las 10:32:24	00:00:20
Modo No Automático	Bomba Diésel	Jueves, 2 de abril del 2026, a las 09:58:18	Jueves, 2 de abril del 2026, a las 10:31:55	00:33:37
Modo No Automático	Bomba Diésel	Jueves, 2 de abril del 2026, a las 09:49:36	Jueves, 2 de abril del 2026, a las 09:58:10	00:08:34
Modo No Automático	Bomba Diésel	Jueves, 2 de abril del 2026, a las 09:47:02	Jueves, 2 de abril del 2026, a las 09:49:28	00:02:26
Modo No Automático	Bomba Diésel	Jueves, 2 de abril del 2026, a las 09:46:26	Jueves, 2 de abril del 2026, a las 09:46:53	00:00:27

CPA LC SANMO 33HA

2.5 km Chamapa - Lechería, Cuautitlán Izcalli, Estado de México

Descripción	Equipo	Inicio	Restablecimiento	Duración (hh:mm:ss)
Modo No Automático	Bomba Diésel	Jueves, 2 de abril del 2026, a las 09:43:26	Jueves, 2 de abril del 2026, a las 09:46:18	00:02:52
Modo No Automático	Bomba Diésel	Jueves, 2 de abril del 2026, a las 09:41:37	Jueves, 2 de abril del 2026, a las 09:43:18	00:01:41
Modo No Automático	Bomba Diésel	Jueves, 2 de abril del 2026, a las 09:34:18	Jueves, 2 de abril del 2026, a las 09:41:28	00:07:10
Modo No Automático	Bomba Diésel	Jueves, 2 de abril del 2026, a las 09:25:19	Jueves, 2 de abril del 2026, a las 09:34:10	00:08:51
Modo No Automático	Bomba Diésel	Jueves, 2 de abril del 2026, a las 09:24:58	Jueves, 2 de abril del 2026, a las 09:25:12	00:00:14
Modo No Automático	Bomba Diésel	Jueves, 2 de abril del 2026, a las 09:14:17	Jueves, 2 de abril del 2026, a las 09:24:49	00:10:32
Modo No Automático	Bomba Diésel	Jueves, 2 de abril del 2026, a las 09:13:28	Jueves, 2 de abril del 2026, a las 09:14:09	00:00:41
Modo No Automático	Bomba Diésel	Jueves, 2 de abril del 2026, a las 09:13:11	Jueves, 2 de abril del 2026, a las 09:13:19	00:00:08
Modo No Automático	Bomba Diésel	Jueves, 2 de abril del 2026, a las 09:12:51	Jueves, 2 de abril del 2026, a las 09:13:03	00:00:12
Modo No Automático	Bomba Diésel	Jueves, 2 de abril del 2026, a las 09:12:24	Jueves, 2 de abril del 2026, a las 09:12:42	00:00:18
Modo No Automático	Bomba Diésel	Jueves, 2 de abril del 2026, a las 09:12:07	Jueves, 2 de abril del 2026, a las 09:12:16	00:00:09
Modo No Automático	Bomba Diésel	Jueves, 2 de abril del 2026, a las 09:11:17	Jueves, 2 de abril del 2026, a las 09:11:59	00:00:42
Modo No Automático	Bomba Diésel	Jueves, 2 de abril del 2026, a las 09:11:01	Jueves, 2 de abril del 2026, a las 09:11:09	00:00:08
Modo No Automático	Bomba Diésel	Jueves, 2 de abril del 2026, a las 09:10:40	Jueves, 2 de abril del 2026, a las 09:10:48	00:00:08
Modo No Automático	Bomba Diésel	Jueves, 2 de abril del 2026, a las 09:10:22	Jueves, 2 de abril del 2026, a las 09:10:33	00:00:11
Modo No Automático	Bomba Diésel	Jueves, 2 de abril del 2026, a las 09:09:25	Jueves, 2 de abril del 2026, a las 09:10:09	00:00:44
Modo No Automático	Bomba Diésel	Jueves, 2 de abril del 2026, a las 09:08:54	Jueves, 2 de abril del 2026, a las 09:09:17	00:00:23
Modo No Automático	Bomba Diésel	Jueves, 2 de abril del 2026, a las 09:08:08	Jueves, 2 de abril del 2026, a las 09:08:46	00:00:38

CPA LC SANMO 33HA

2.5 km Chamapa - Lechería, Cuautitlán Izcalli, Estado de México

Descripción	Equipo	Inicio	Restablecimiento	Duración (hh:mm:ss)
Modo No Automático	Bomba Diésel	Jueves, 2 de abril del 2026, a las 08:56:53	Jueves, 2 de abril del 2026, a las 09:08:00	00:11:07
Modo No Automático	Bomba Diésel	Jueves, 2 de abril del 2026, a las 08:50:49	Jueves, 2 de abril del 2026, a las 08:56:40	00:05:51
Modo No Automático	Bomba Diésel	Jueves, 2 de abril del 2026, a las 08:49:05	Jueves, 2 de abril del 2026, a las 08:50:41	00:01:36
Modo No Automático	Bomba Diésel	Jueves, 2 de abril del 2026, a las 08:47:11	Jueves, 2 de abril del 2026, a las 08:48:56	00:01:45
Modo No Automático	Bomba Diésel	Jueves, 2 de abril del 2026, a las 08:46:46	Jueves, 2 de abril del 2026, a las 08:47:04	00:00:18
Modo No Automático	Bomba Diésel	Jueves, 2 de abril del 2026, a las 08:46:28	Jueves, 2 de abril del 2026, a las 08:46:38	00:00:10
Modo No Automático	Bomba Diésel	Jueves, 2 de abril del 2026, a las 08:46:01	Jueves, 2 de abril del 2026, a las 08:46:10	00:00:09
Modo No Automático	Bomba Diésel	Jueves, 2 de abril del 2026, a las 08:45:38	Jueves, 2 de abril del 2026, a las 08:45:53	00:00:15
Modo No Automático	Bomba Diésel	Jueves, 2 de abril del 2026, a las 08:45:23	Jueves, 2 de abril del 2026, a las 08:45:30	00:00:07
Modo No Automático	Bomba Diésel	Jueves, 2 de abril del 2026, a las 08:45:01	Jueves, 2 de abril del 2026, a las 08:45:15	00:00:14
Modo No Automático	Bomba Diésel	Jueves, 2 de abril del 2026, a las 08:44:39	Jueves, 2 de abril del 2026, a las 08:44:54	00:00:15
Modo No Automático	Bomba Diésel	Jueves, 2 de abril del 2026, a las 08:44:22	Jueves, 2 de abril del 2026, a las 08:44:31	00:00:09
Modo No Automático	Bomba Diésel	Jueves, 2 de abril del 2026, a las 08:44:02	Jueves, 2 de abril del 2026, a las 08:44:14	00:00:12
Modo No Automático	Bomba Diésel	Jueves, 2 de abril del 2026, a las 08:43:07	Jueves, 2 de abril del 2026, a las 08:43:48	00:00:41
Modo No Automático	Bomba Diésel	Jueves, 2 de abril del 2026, a las 08:42:27	Jueves, 2 de abril del 2026, a las 08:42:38	00:00:11
Modo No Automático	Bomba Diésel	Jueves, 2 de abril del 2026, a las 08:40:59	Jueves, 2 de abril del 2026, a las 08:42:19	00:01:20
Modo No Automático	Bomba Diésel	Jueves, 2 de abril del 2026, a las 08:40:19	Jueves, 2 de abril del 2026, a las 08:40:51	00:00:32
Modo No Automático	Bomba Diésel	Jueves, 2 de abril del 2026, a las 08:39:38	Jueves, 2 de abril del 2026, a las 08:40:10	00:00:32

CPA LC SANMO 33HA

2.5 km Chamapa - Lechería, Cuautitlán Izcalli, Estado de México

Descripción	Equipo	Inicio	Restablecimiento	Duración (hh:mm:ss)
Modo No Automático	Bomba Diésel	Jueves, 2 de abril del 2026, a las 08:37:31	Jueves, 2 de abril del 2026, a las 08:39:28	00:01:57
Modo No Automático	Bomba Diésel	Jueves, 2 de abril del 2026, a las 08:35:41	Jueves, 2 de abril del 2026, a las 08:37:23	00:01:42
Modo No Automático	Bomba Diésel	Jueves, 2 de abril del 2026, a las 08:34:59	Jueves, 2 de abril del 2026, a las 11:49:30	03:14:31
Modo No Automático	Bomba Diésel	Jueves, 2 de abril del 2026, a las 08:34:54	Jueves, 2 de abril del 2026, a las 08:35:33	00:00:39
Modo No Automático	Bomba Diésel	Jueves, 2 de abril del 2026, a las 08:34:30	Jueves, 2 de abril del 2026, a las 08:34:46	00:00:16
Problema	Bomba Diésel	Jueves, 2 de abril del 2026, a las 01:44:10	Jueves, 2 de abril del 2026, a las 08:32:40	06:48:30
Problema	Bomba Diésel	Jueves, 2 de abril del 2026, a las 01:44:02	Jueves, 2 de abril del 2026, a las 08:34:57	06:50:55
Problema	Bomba Diésel	Jueves, 2 de abril del 2026, a las 01:20:32	Jueves, 2 de abril del 2026, a las 01:20:54	00:00:22
Nivel de Diesel	Bomba Diésel	Jueves, 12 de marzo del 2026, a las 00:36:45	Lunes, 27 de abril del 2026, a las 16:38:48	838:59:59
Nivel de Diesel	Bomba Diésel	Jueves, 12 de marzo del 2026, a las 00:36:42	Lunes, 27 de abril del 2026, a las 16:38:45	838:59:59

Alertas generales en mantenimiento

Descripción	Equipo	Inicio	Restablecimiento	Duración (hh:mm:ss)
-------------	--------	--------	------------------	---------------------

No se registraron alertas generales en mantenimiento

Acerca de este documento



Generado automáticamente a través de GC-Track Monitoring System el día 08 septiembre del 2026.

Todas las fechas y horas desplegadas corresponden a la zona horaria local de Cuautitlán Izcalli, Estado de México

Aviso legal

Este documento es confidencial y su contenido está destinado exclusivamente para el uso de los usuarios de GC-Track Monitoring System asociados a supervisión de estos equipos, siendo las personas que se dirige y quienes asumen la responsabilidad de su uso y difusión.

Si usted no es el destinatario designado, no debe difundir, distribuir o copiar este documento sin autorización, ya que puede contener información sensible.

Notifique al remitente de inmediato por correo electrónico a support@gc-track.com si ha recibido este documento por error y elimínelo de su sistema.