

# Coppel CEDIS TXCC 30026

Carretera Federal, México KM. 13, No. 1347, 56250, San Miguel Coatlinchán, Estado de México

## Reporte mensual de detección Abril, 2026

### Resumen

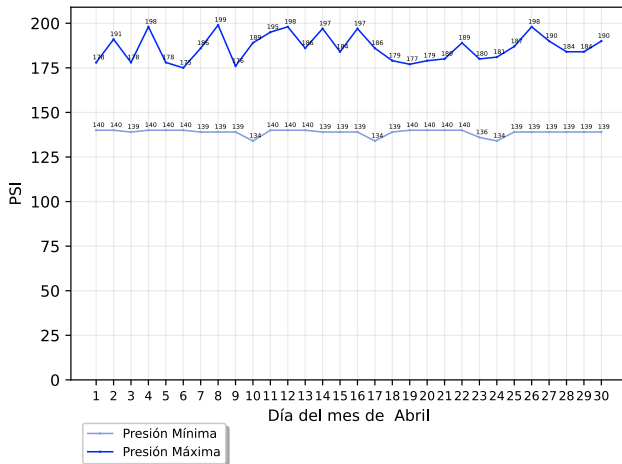
#### Arranques de motor

	Bomba Diesel	Bomba Eléctrica	Bomba Jockey
En mantenimiento	0	15	255
Fuera de mantenimiento	0	0	1709
<b>Total</b>	<b>0</b>	<b>15</b>	<b>1964</b>

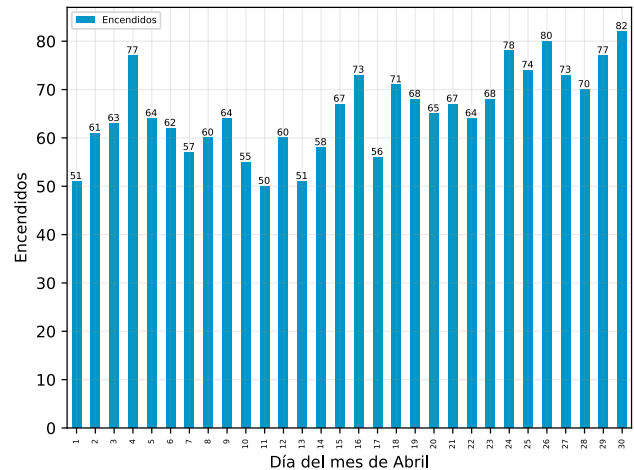
#### Alertas generales

	Bomba Diesel	Bomba Eléctrica	Bomba Jockey
En mantenimiento	4	0	0
Fuera de mantenimiento	2	5	1
<b>Total</b>	<b>6</b>	<b>5</b>	<b>1</b>

#### Comportamiento de presión de sistema



#### Conteo de arranques de bomba jockey



### Detalle de arranques de motor

#### Arranques fuera de mantenimiento

Descripción	Equipo	Inicio	Restablecimiento	Duración (hh:mm:ss)
-------------	--------	--------	------------------	---------------------

No se registraron arranques fuera de mantenimiento

#### Arranques en mantenimiento

Descripción	Equipo	Inicio	Restablecimiento	Duración (hh:mm:ss)
Arranque de Motor de Bomba	Bomba Eléctrica	Viernes, 24 de abril del 2026, a las 16:44:36	Viernes, 24 de abril del 2026, a las 17:14:43	00:30:07
Arranque de Motor de Bomba	Bomba Eléctrica	Viernes, 24 de abril del 2026, a las 15:19:45	Viernes, 24 de abril del 2026, a las 15:29:46	00:10:01

# Coppel CEDIS TXCC 30026

Carretera Federal, México KM. 13, No. 1347, 56250, San Miguel Coatlinchán, Estado de México

Descripción	Equipo	Inicio	Restablecimiento	Duración (hh:mm:ss)
Arranque de Motor de Bomba	Bomba Eléctrica	Viernes, 24 de abril del 2026, a las 15:04:30	Viernes, 24 de abril del 2026, a las 15:14:28	00:09:58
Arranque de Motor de Bomba	Bomba Eléctrica	Viernes, 24 de abril del 2026, a las 14:46:37	Viernes, 24 de abril del 2026, a las 14:56:34	00:09:57
Arranque de Motor de Bomba	Bomba Eléctrica	Viernes, 24 de abril del 2026, a las 14:22:46	Viernes, 24 de abril del 2026, a las 14:32:49	00:10:03
Arranque de Motor de Bomba	Bomba Eléctrica	Viernes, 24 de abril del 2026, a las 14:12:12	Viernes, 24 de abril del 2026, a las 14:22:15	00:10:03
Arranque de Motor de Bomba	Bomba Eléctrica	Jueves, 23 de abril del 2026, a las 15:21:54	Jueves, 23 de abril del 2026, a las 15:41:52	00:19:58
Arranque de Motor de Bomba	Bomba Eléctrica	Jueves, 23 de abril del 2026, a las 15:05:10	Jueves, 23 de abril del 2026, a las 15:15:13	00:10:03
Arranque de Motor de Bomba	Bomba Eléctrica	Jueves, 23 de abril del 2026, a las 14:47:55	Jueves, 23 de abril del 2026, a las 14:57:58	00:10:03
Arranque de Motor de Bomba	Bomba Eléctrica	Jueves, 23 de abril del 2026, a las 14:31:14	Jueves, 23 de abril del 2026, a las 14:41:11	00:09:57
Arranque de Motor de Bomba	Bomba Eléctrica	Jueves, 23 de abril del 2026, a las 14:11:06	Jueves, 23 de abril del 2026, a las 14:31:07	00:20:01
Arranque de Motor de Bomba	Bomba Eléctrica	Viernes, 17 de abril del 2026, a las 16:12:04	Viernes, 17 de abril del 2026, a las 16:32:07	00:20:03
Arranque de Motor de Bomba	Bomba Eléctrica	Viernes, 17 de abril del 2026, a las 14:43:07	Viernes, 17 de abril del 2026, a las 14:53:09	00:10:02
Arranque de Motor de Bomba	Bomba Eléctrica	Viernes, 10 de abril del 2026, a las 16:29:24	Viernes, 10 de abril del 2026, a las 16:39:20	00:09:56
Arranque de Motor de Bomba	Bomba Eléctrica	Viernes, 10 de abril del 2026, a las 16:09:13	Viernes, 10 de abril del 2026, a las 16:29:18	00:20:05

## Detalle de alertas generales

Alertas generales fuera de mantenimiento

Descripción	Equipo	Inicio	Restablecimiento	Duración (hh:mm:ss)
Pérdida de Energía	Bomba Eléctrica	Jueves, 30 de abril del 2026, a las 16:20:29	Jueves, 30 de abril del 2026, a las 17:11:42	00:51:13
Desconexión	Bomba Jockey	Jueves, 30 de abril del 2026, a las 15:31:23	Jueves, 30 de abril del 2026, a las 15:34:04	00:02:41
Pérdida de Energía	Bomba Eléctrica	Jueves, 30 de abril del 2026, a las 15:31:22	Jueves, 30 de abril del 2026, a las 15:44:34	00:13:12

# Coppel CEDIS TXCC 30026

Carretera Federal, México KM. 13, No. 1347, 56250, San Miguel Coatlinchán, Estado de México

Descripción	Equipo	Inicio	Restablecimiento	Duración (hh:mm:ss)
Problema Controlador	Bomba Diésel	Jueves, 30 de abril del 2026, a las 15:31:20	Jueves, 30 de abril del 2026, a las 15:34:03	00:02:43
Problema	Bomba Eléctrica	Miércoles, 29 de abril del 2026, a las 19:26:31	Miércoles, 29 de abril del 2026, a las 19:34:15	00:07:44
Pérdida de Energía	Bomba Eléctrica	Miércoles, 29 de abril del 2026, a las 19:26:29	Miércoles, 29 de abril del 2026, a las 19:34:14	00:07:45
Pérdida de Energía	Bomba Eléctrica	Miércoles, 29 de abril del 2026, a las 17:52:37	Miércoles, 29 de abril del 2026, a las 19:26:21	01:33:44
Bomba Fuera de Operación	Bomba Diésel	Lunes, 27 de abril del 2026, a las 08:51:10	Lunes, 27 de abril del 2026, a las 09:24:51	00:33:41

## Alertas generales en mantenimiento

Descripción	Equipo	Inicio	Restablecimiento	Duración (hh:mm:ss)
Bomba Fuera de Operación	Bomba Diésel	Viernes, 24 de abril del 2026, a las 13:58:04	Viernes, 24 de abril del 2026, a las 18:06:05	04:08:01
Bomba Fuera de Operación	Bomba Diésel	Jueves, 23 de abril del 2026, a las 14:05:09	Viernes, 24 de abril del 2026, a las 08:34:08	18:28:59
Bomba Fuera de Operación	Bomba Diésel	Viernes, 17 de abril del 2026, a las 14:39:56	Sábado, 18 de abril del 2026, a las 09:09:20	18:29:24
Bomba Fuera de Operación	Bomba Diésel	Viernes, 10 de abril del 2026, a las 15:53:37	Sábado, 11 de abril del 2026, a las 09:27:01	17:33:24

## Acerca de este documento



Generado automáticamente a través de GC-Track Monitoring System el día 08 septiembre del 2026.

Todas las fechas y horas desplegadas corresponden a la zona horaria local de Texcoco, Estado de México

## Aviso legal

Este documento es confidencial y su contenido está destinado exclusivamente para el uso de los usuarios de GC-Track Monitoring System asociados a supervisión de estos equipos, siendo las personas que se dirige y quienes asumen la responsabilidad de su uso y difusión.

**Si usted no es el destinatario designado, no debe difundir, distribuir o copiar este documento sin autorización, ya que puede contener información sensible.**

Notifique al remitente de inmediato por correo electrónico a support@gc-track.com si ha recibido este documento por error y elimínelo de su sistema.