

# Coppel CEDIS PBLA ROPA 41269

Carretera Federal Tehuacán - Puebla 1032, Camino a Manzanilla, 72304, Heroica Puebla de Zaragoza, Puebla

## Reporte mensual de detección

Abril, 2026

### Resumen

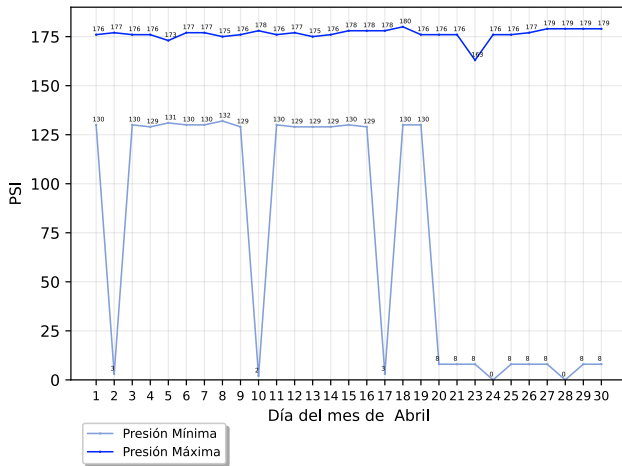
#### Arranques de motor

	Bomba Diesel	Bomba Eléctrica	Bomba Jockey
En mantenimiento	8	9	9
Fuera de mantenimiento	0	0	79
<b>Total</b>	<b>8</b>	<b>9</b>	<b>88</b>

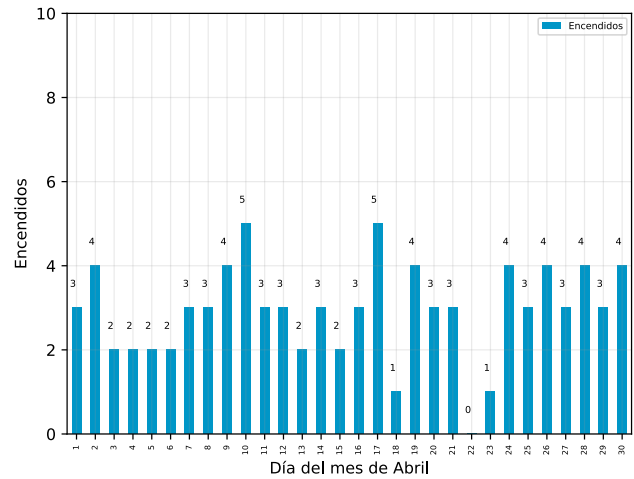
#### Alertas generales

	Bomba Diesel	Bomba Eléctrica	Bomba Jockey
En mantenimiento	0	10	0
Fuera de mantenimiento	0	0	0
<b>Total</b>	<b>0</b>	<b>10</b>	<b>0</b>

#### Comportamiento de presión de sistema



#### Conteo de arranques de bomba jockey



### Detalle de arranques de motor

#### Arranques fuera de mantenimiento

Descripción	Equipo	Inicio	Restablecimiento	Duración (hh:mm:ss)
No se registraron arranques fuera de mantenimiento				

#### Arranques en mantenimiento

Descripción	Equipo	Inicio	Restablecimiento	Duración (hh:mm:ss)
Arranque de Motor de Bomba	Bomba Diésel	Martes, 28 de abril del 2026, a las 08:14:04	Martes, 28 de abril del 2026, a las 08:43:55	00:29:51
Arranque de Motor de Bomba	Bomba Eléctrica	Martes, 28 de abril del 2026, a las 08:13:45	Martes, 28 de abril del 2026, a las 08:23:47	00:10:02

# Coppel CEDIS PBLA ROPA 41269

Carretera Federal Tehuacán - Puebla 1032, Camino a Manzanilla, 72304, Heroica Puebla de Zaragoza, Puebla

Descripción	Equipo	Inicio	Restablecimiento	Duración (hh:mm:ss)
Arranque de Motor de Bomba	Bomba Eléctrica	Viernes, 24 de abril del 2026, a las 07:56:47	Viernes, 24 de abril del 2026, a las 08:26:23	00:29:36
Arranque de Motor de Bomba	Bomba Diésel	Martes, 21 de abril del 2026, a las 11:36:24	Martes, 21 de abril del 2026, a las 11:40:02	00:03:38
Arranque de Motor de Bomba	Bomba Eléctrica	Martes, 21 de abril del 2026, a las 11:35:39	Martes, 21 de abril del 2026, a las 11:38:43	00:03:04
Arranque de Motor de Bomba	Bomba Diésel	Viernes, 17 de abril del 2026, a las 07:44:22	Viernes, 17 de abril del 2026, a las 08:12:48	00:28:26
Arranque de Motor de Bomba	Bomba Diésel	Viernes, 17 de abril del 2026, a las 07:43:52	Viernes, 17 de abril del 2026, a las 07:43:57	00:00:05
Arranque de Motor de Bomba	Bomba Eléctrica	Viernes, 17 de abril del 2026, a las 07:43:10	Viernes, 17 de abril del 2026, a las 07:52:49	00:09:39
Arranque de Motor de Bomba	Bomba Eléctrica	Viernes, 10 de abril del 2026, a las 07:53:38	Viernes, 10 de abril del 2026, a las 08:00:55	00:07:17
Arranque de Motor de Bomba	Bomba Diésel	Viernes, 10 de abril del 2026, a las 07:52:21	Viernes, 10 de abril del 2026, a las 08:21:03	00:28:42
Arranque de Motor de Bomba	Bomba Eléctrica	Viernes, 10 de abril del 2026, a las 07:51:49	Viernes, 10 de abril del 2026, a las 07:53:04	00:01:15
Arranque de Motor de Bomba	Bomba Diésel	Viernes, 10 de abril del 2026, a las 07:51:19	Viernes, 10 de abril del 2026, a las 07:51:54	00:00:35
Arranque de Motor de Bomba	Bomba Eléctrica	Jueves, 2 de abril del 2026, a las 08:27:23	Jueves, 2 de abril del 2026, a las 08:27:28	00:00:05
Arranque de Motor de Bomba	Bomba Eléctrica	Jueves, 2 de abril del 2026, a las 08:19:28	Jueves, 2 de abril del 2026, a las 08:27:00	00:07:32
Arranque de Motor de Bomba	Bomba Diésel	Jueves, 2 de abril del 2026, a las 08:18:39	Jueves, 2 de abril del 2026, a las 08:47:08	00:28:29
Arranque de Motor de Bomba	Bomba Eléctrica	Jueves, 2 de abril del 2026, a las 08:18:10	Jueves, 2 de abril del 2026, a las 08:19:23	00:01:13
Arranque de Motor de Bomba	Bomba Diésel	Jueves, 2 de abril del 2026, a las 08:17:39	Jueves, 2 de abril del 2026, a las 08:18:13	00:00:34

## Detalle de alertas generales

Alertas generales fuera de mantenimiento

Descripción	Equipo	Inicio	Restablecimiento	Duración (hh:mm:ss)
-------------	--------	--------	------------------	---------------------

No se registraron alertas generales fuera de mantenimiento

# Coppel CEDIS PBLA ROPA 41269

Carretera Federal Tehuacán - Puebla 1032, Camino a Manzanilla, 72304, Heroica Puebla de Zaragoza, Puebla

## Alertas generales en mantenimiento

Descripción	Equipo	Inicio	Restablecimiento	Duración (hh:mm:ss)
Falla en fase	Bomba Eléctrica	Martes, 28 de abril del 2026, a las 08:14:06	Martes, 28 de abril del 2026, a las 08:23:59	00:09:53
Presión de Act. Diesel	Presión de Sistema	Martes, 28 de abril del 2026, a las 08:13:32	Martes, 28 de abril del 2026, a las 08:18:14	00:04:42
Presión de Act. Diesel	Presión de Sistema	Viernes, 24 de abril del 2026, a las 07:56:19	Viernes, 24 de abril del 2026, a las 08:26:22	00:30:03
Falla en fase	Bomba Eléctrica	Martes, 21 de abril del 2026, a las 11:37:24	Martes, 21 de abril del 2026, a las 11:39:14	00:01:50
Falla en fase	Bomba Eléctrica	Martes, 21 de abril del 2026, a las 11:36:53	Martes, 21 de abril del 2026, a las 11:36:55	00:00:02
Falla en fase	Bomba Eléctrica	Viernes, 17 de abril del 2026, a las 07:45:22	Viernes, 17 de abril del 2026, a las 07:53:11	00:07:49
Falla en fase	Bomba Eléctrica	Viernes, 17 de abril del 2026, a las 07:44:52	Viernes, 17 de abril del 2026, a las 07:45:08	00:00:16
Presión de Act. Diesel	Presión de Sistema	Viernes, 17 de abril del 2026, a las 07:42:42	Viernes, 17 de abril del 2026, a las 07:48:34	00:05:52
Falla en fase	Bomba Eléctrica	Viernes, 10 de abril del 2026, a las 07:54:56	Viernes, 10 de abril del 2026, a las 08:01:25	00:06:29
Falla en fase	Bomba Eléctrica	Viernes, 10 de abril del 2026, a las 07:52:35	Viernes, 10 de abril del 2026, a las 07:54:15	00:01:40
Presión de Act. Diesel	Presión de Sistema	Viernes, 10 de abril del 2026, a las 07:50:38	Viernes, 10 de abril del 2026, a las 07:58:18	00:07:40
Falla en fase	Bomba Eléctrica	Jueves, 2 de abril del 2026, a las 08:28:38	Jueves, 2 de abril del 2026, a las 08:47:38	00:19:00
Falla en fase	Bomba Eléctrica	Jueves, 2 de abril del 2026, a las 08:20:43	Jueves, 2 de abril del 2026, a las 08:27:59	00:07:16
Falla en fase	Bomba Eléctrica	Jueves, 2 de abril del 2026, a las 08:18:55	Jueves, 2 de abril del 2026, a las 08:20:33	00:01:38
Presión de Act. Diesel	Presión de Sistema	Jueves, 2 de abril del 2026, a las 08:16:57	Jueves, 2 de abril del 2026, a las 08:26:10	00:09:13

### Acerca de este documento



Generado automáticamente a través de GC-Track Monitoring System el día 08 septiembre del 2026.

Todas las fechas y horas desplegadas corresponden a la zona horaria local de Puebla, Puebla

# Coppel CEDIS PBLA ROPA 41269

Carretera Federal Tehuacán - Puebla 1032, Camino a Manzanilla, 72304, Heroica Puebla de Zaragoza, Puebla

## Aviso legal

Este documento es confidencial y su contenido está destinado exclusivamente para el uso de los usuarios de GC-Track Monitoring System asociados a supervisión de estos equipos, siendo las personas que se dirige y quienes asumen la responsabilidad de su uso y difusión.

**Si usted no es el destinatario designado, no debe difundir, distribuir o copiar este documento sin autorización, ya que puede contener información sensible.**

Notifique al remitente de inmediato por correo electrónico a [support@gc-track.com](mailto:support@gc-track.com) si ha recibido este documento por error y elimínelo de su sistema.