

Coppel CEDIS LMCH 30018

Calle de la Agricultura 1144, Parque Industrial Ecológico los Mochis, 81256 Los Mochis, Sinaloa

Reporte mensual de detección Abril, 2026

Resumen

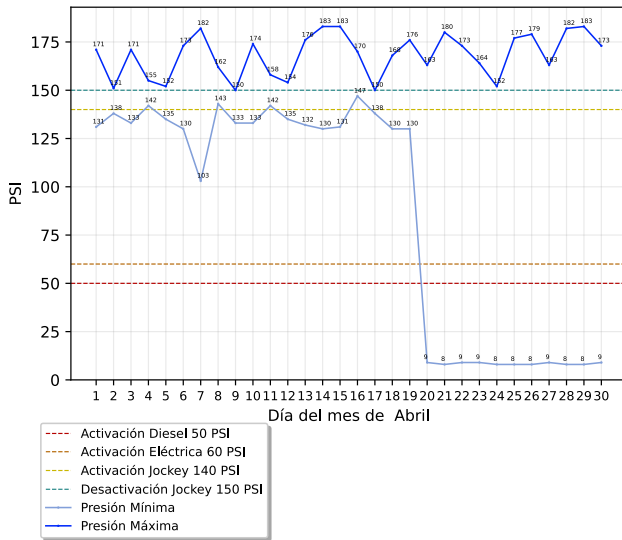
Arranques de motor

	Bomba Diesel	Bomba Eléctrica	Bomba Jockey
En mantenimiento	6	5	4
Fuera de mantenimiento	3	0	58
Total	9	5	62

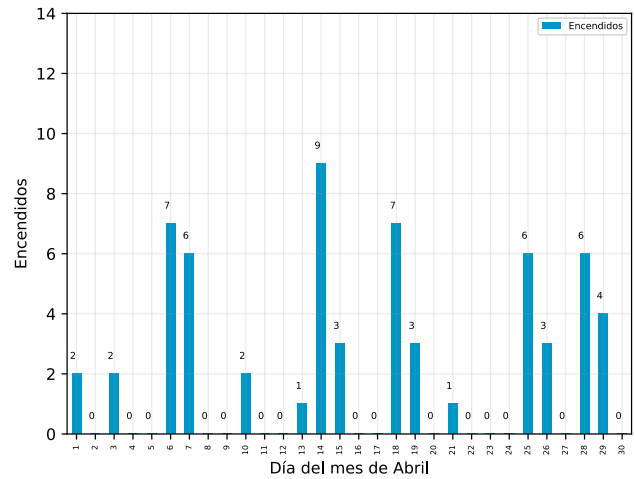
Alertas generales

	Bomba Diesel	Bomba Eléctrica	Bomba Jockey
En mantenimiento	6	20	2
Fuera de mantenimiento	0	5	1
Total	6	25	3

Comportamiento de presión de sistema



Conteo de arranques de bomba jockey



Detalle de arranques de motor

Arranques fuera de mantenimiento

Descripción	Equipo	Inicio	Restablecimiento	Duración (hh:mm:ss)
Arranque de Motor de Bomba	Bomba Diésel	Martes, 28 de abril del 2026, a las 08:06:14	Martes, 28 de abril del 2026, a las 08:06:41	00:00:27
Arranque de Motor de Bomba	Bomba Diésel	Martes, 28 de abril del 2026, a las 07:54:26	Martes, 28 de abril del 2026, a las 07:54:52	00:00:26
Arranque de Motor de Bomba	Bomba Diésel	Martes, 28 de abril del 2026, a las 07:53:56	Martes, 28 de abril del 2026, a las 07:54:22	00:00:26

Arranques en mantenimiento

Coppel CEDIS LMCH 30018

Calle de la Agricultura 1144, Parque Industrial Ecológico los Mochis, 81256 Los Mochis, Sinaloa

Descripción	Equipo	Inicio	Restablecimiento	Duración (hh:mm:ss)
Arranque de Motor de Bomba	Bomba Eléctrica	Martes, 28 de abril del 2026, a las 08:04:12	Martes, 28 de abril del 2026, a las 08:04:26	00:00:14
Arranque de Motor de Bomba	Bomba Diésel	Martes, 28 de abril del 2026, a las 08:02:10	Martes, 28 de abril del 2026, a las 08:06:11	00:04:01
Arranque de Motor de Bomba	Bomba Diésel	Martes, 28 de abril del 2026, a las 08:01:09	Martes, 28 de abril del 2026, a las 08:01:40	00:00:31
Arranque de Motor de Bomba	Bomba Eléctrica	Martes, 28 de abril del 2026, a las 07:59:57	Martes, 28 de abril del 2026, a las 08:01:06	00:01:09
Arranque de Motor de Bomba	Bomba Diésel	Martes, 28 de abril del 2026, a las 07:50:02	Martes, 28 de abril del 2026, a las 07:53:53	00:03:51
Arranque de Motor de Bomba	Bomba Diésel	Martes, 21 de abril del 2026, a las 07:33:07	Martes, 21 de abril del 2026, a las 07:34:10	00:01:03
Arranque de Motor de Bomba	Bomba Eléctrica	Martes, 21 de abril del 2026, a las 07:30:31	Martes, 21 de abril del 2026, a las 07:31:37	00:01:06
Arranque de Motor de Bomba	Bomba Diésel	Martes, 14 de abril del 2026, a las 07:52:12	Martes, 14 de abril del 2026, a las 07:53:15	00:01:03
Arranque de Motor de Bomba	Bomba Eléctrica	Martes, 14 de abril del 2026, a las 07:46:02	Martes, 14 de abril del 2026, a las 07:47:18	00:01:16
Arranque de Motor de Bomba	Bomba Diésel	Martes, 7 de abril del 2026, a las 07:39:00	Martes, 7 de abril del 2026, a las 07:40:04	00:01:04
Arranque de Motor de Bomba	Bomba Eléctrica	Martes, 7 de abril del 2026, a las 07:37:49	Martes, 7 de abril del 2026, a las 07:38:29	00:00:40

Detalle de alertas generales

Alertas generales fuera de mantenimiento

Descripción	Equipo	Inicio	Restablecimiento	Duración (hh:mm:ss)
Problema	Bomba Eléctrica	Martes, 28 de abril del 2026, a las 08:09:01	Martes, 28 de abril del 2026, a las 08:09:18	00:00:17
Falla en fase	Bomba Eléctrica	Martes, 28 de abril del 2026, a las 08:07:38	Martes, 28 de abril del 2026, a las 08:07:40	00:00:02
Problema	Bomba Eléctrica	Martes, 28 de abril del 2026, a las 07:57:13	Martes, 28 de abril del 2026, a las 07:57:30	00:00:17
Desconexión	Bomba Jockey	Martes, 28 de abril del 2026, a las 07:56:46	Martes, 28 de abril del 2026, a las 07:56:52	00:00:06
Falla en fase	Bomba Eléctrica	Martes, 28 de abril del 2026, a las 07:55:50	Martes, 28 de abril del 2026, a las 07:55:52	00:00:02

Coppel CEDIS LMCH 30018

Calle de la Agricultura 1144, Parque Industrial Ecológico los Mochis, 81256 Los Mochis, Sinaloa

Descripción	Equipo	Inicio	Restablecimiento	Duración (hh:mm:ss)
Falla en fase	Bomba Eléctrica	Martes, 28 de abril del 2026, a las 07:55:20	Martes, 28 de abril del 2026, a las 07:55:22	00:00:02

Alertas generales en mantenimiento

Descripción	Equipo	Inicio	Restablecimiento	Duración (hh:mm:ss)
Problema	Bomba Eléctrica	Martes, 28 de abril del 2026, a las 08:07:01	Martes, 28 de abril del 2026, a las 08:07:29	00:00:28
Falla en fase	Bomba Eléctrica	Martes, 28 de abril del 2026, a las 08:05:39	Martes, 28 de abril del 2026, a las 08:06:55	00:01:16
Modo No Automático	Bomba Diésel	Martes, 28 de abril del 2026, a las 08:02:53	Martes, 28 de abril del 2026, a las 08:03:10	00:00:17
Problema	Bomba Eléctrica	Martes, 28 de abril del 2026, a las 08:02:40	Martes, 28 de abril del 2026, a las 08:06:46	00:04:06
Falla en fase	Bomba Eléctrica	Martes, 28 de abril del 2026, a las 08:02:25	Martes, 28 de abril del 2026, a las 08:05:33	00:03:08
Modo No Automático	Bomba Diésel	Martes, 28 de abril del 2026, a las 07:59:25	Martes, 28 de abril del 2026, a las 07:59:54	00:00:29
Desconexión	Bomba Jockey	Martes, 28 de abril del 2026, a las 07:51:31	Martes, 28 de abril del 2026, a las 07:56:09	00:04:38
Problema	Bomba Eléctrica	Martes, 28 de abril del 2026, a las 07:51:21	Martes, 28 de abril del 2026, a las 07:55:37	00:04:16
Falla en fase	Bomba Eléctrica	Martes, 28 de abril del 2026, a las 07:51:02	Martes, 28 de abril del 2026, a las 07:55:11	00:04:09
Desconexión	Bomba Jockey	Martes, 28 de abril del 2026, a las 07:49:21	Martes, 28 de abril del 2026, a las 07:50:30	00:01:09
Modo No Automático	Bomba Diésel	Martes, 28 de abril del 2026, a las 07:48:49	Martes, 28 de abril del 2026, a las 07:49:17	00:00:28
Problema	Bomba Eléctrica	Martes, 21 de abril del 2026, a las 07:31:47	Martes, 21 de abril del 2026, a las 07:34:26	00:02:39
Falla en fase	Bomba Eléctrica	Martes, 21 de abril del 2026, a las 07:31:45	Martes, 21 de abril del 2026, a las 07:34:25	00:02:40
Problema	Bomba Eléctrica	Martes, 21 de abril del 2026, a las 07:28:58	Martes, 21 de abril del 2026, a las 07:30:04	00:01:06
Falla en fase	Bomba Eléctrica	Martes, 21 de abril del 2026, a las 07:28:56	Martes, 21 de abril del 2026, a las 07:29:52	00:00:56

Coppel CEDIS LMCH 30018

Calle de la Agricultura 1144, Parque Industrial Ecológico los Mochis, 81256 Los Mochis, Sinaloa

Descripción	Equipo	Inicio	Restablecimiento	Duración (hh:mm:ss)
Modo No Automático	Bomba Diésel	Martes, 21 de abril del 2026, a las 07:28:34	Martes, 21 de abril del 2026, a las 07:32:44	00:04:10
Problema	Bomba Eléctrica	Martes, 14 de abril del 2026, a las 07:50:07	Martes, 14 de abril del 2026, a las 07:53:26	00:03:19
Falla en fase	Bomba Eléctrica	Martes, 14 de abril del 2026, a las 07:49:57	Martes, 14 de abril del 2026, a las 07:53:25	00:03:28
Problema	Bomba Eléctrica	Martes, 14 de abril del 2026, a las 07:47:30	Martes, 14 de abril del 2026, a las 07:47:59	00:00:29
Falla en fase	Bomba Eléctrica	Martes, 14 de abril del 2026, a las 07:47:29	Martes, 14 de abril del 2026, a las 07:47:57	00:00:28
Problema	Bomba Eléctrica	Martes, 14 de abril del 2026, a las 07:43:21	Martes, 14 de abril del 2026, a las 07:45:50	00:02:29
Falla en fase	Bomba Eléctrica	Martes, 14 de abril del 2026, a las 07:43:19	Martes, 14 de abril del 2026, a las 07:45:49	00:02:30
Modo No Automático	Bomba Diésel	Martes, 14 de abril del 2026, a las 07:43:18	Martes, 14 de abril del 2026, a las 07:50:40	00:07:22
Problema	Bomba Eléctrica	Martes, 7 de abril del 2026, a las 07:38:41	Martes, 7 de abril del 2026, a las 07:40:12	00:01:31
Falla en fase	Bomba Eléctrica	Martes, 7 de abril del 2026, a las 07:38:39	Martes, 7 de abril del 2026, a las 07:40:11	00:01:32
Problema	Bomba Eléctrica	Martes, 7 de abril del 2026, a las 07:35:52	Martes, 7 de abril del 2026, a las 07:37:37	00:01:45
Falla en fase	Bomba Eléctrica	Martes, 7 de abril del 2026, a las 07:35:50	Martes, 7 de abril del 2026, a las 07:37:35	00:01:45
Modo No Automático	Bomba Diésel	Martes, 7 de abril del 2026, a las 07:35:43	Martes, 7 de abril del 2026, a las 07:38:48	00:03:05

Acerca de este documento



Generado automáticamente a través de GC-Track Monitoring System el día 08 septiembre del 2026.

Todas las fechas y horas desplegadas corresponden a la zona horaria local de Los Mochis, Sinaloa

Aviso legal

Este documento es confidencial y su contenido está destinado exclusivamente para el uso de los usuarios de GC-Track Monitoring System asociados a supervisión de estos equipos, siendo las personas que se dirige y quienes asumen la responsabilidad de su uso y difusión.

Si usted no es el destinatario designado, no debe difundir, distribuir o copiar este documento sin autorización, ya que puede contener información sensible.

Notifique al remitente de inmediato por correo electrónico a support@gc-track.com si ha recibido este documento por error y elimínelo de su sistema.